

MÄRZ 2021
Nº 11

DESIGN

PREIS
3,- €**Gartenküche**

6-7

BETA Wellness: Die Kunst der Küche – sie gerät zusehends zur opulenten Freiluftinszenierung. Die Outdoorküchen des renommierten Grazer Wellnesspezialisten sind ganz schön ausgekocht.

Großformatiges

10-11

Fliese & Parkett by Teubl: Große Formate liegen im Trend – der steirische Fliesen- und Parkettanbieter präsentiert exquisite Lösungen für Böden und Wände, drinnen wie draußen.

Einrichtungsvirtuose

12-13

René Rauschl: Der Grazer Doyen des Interior Designs widmet sich nach wie vor exklusiven Einrichtungsprojekten. Wie kaum ein anderer versteht er die Wünsche seiner Kunden zu lesen.

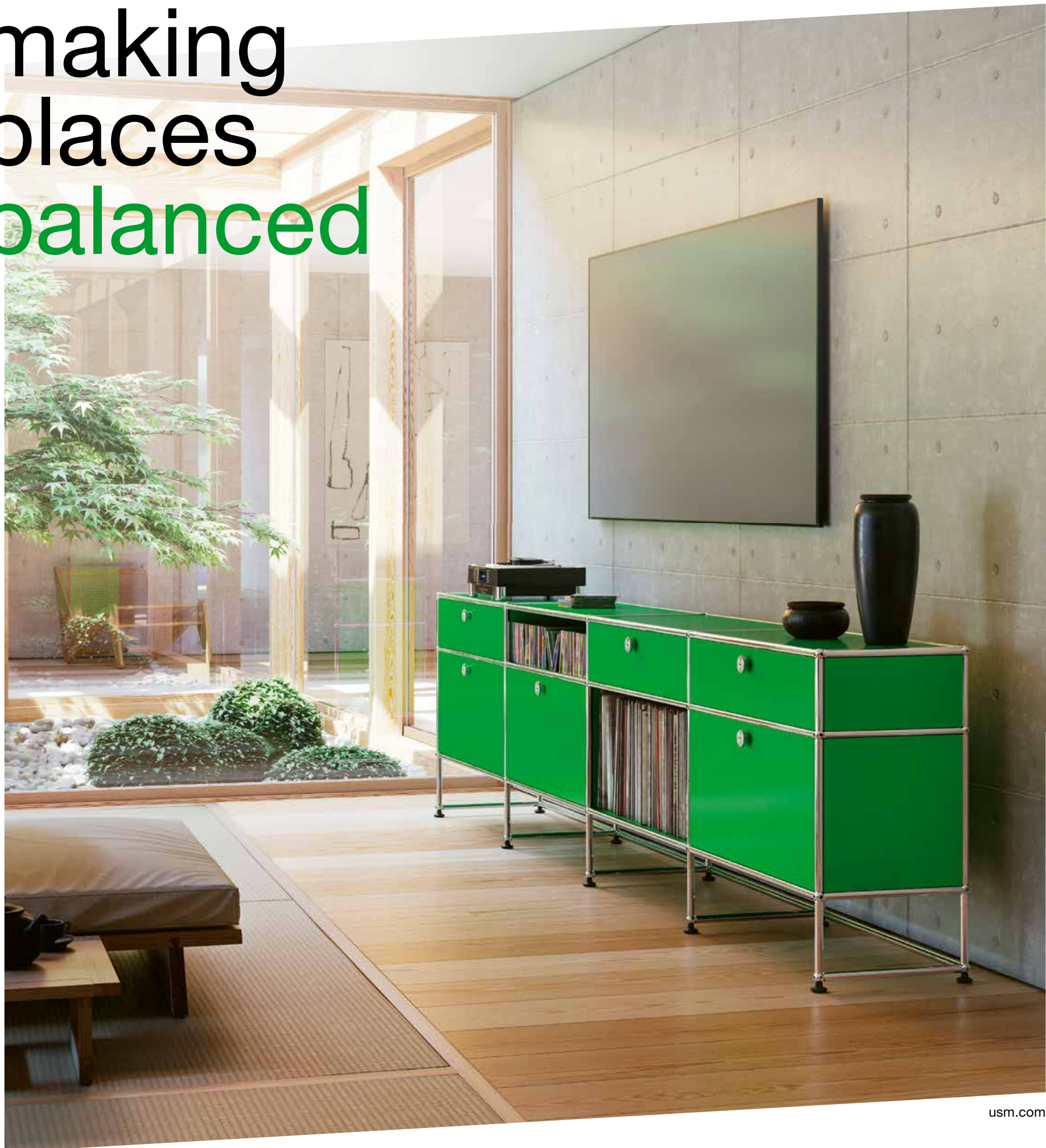
Bodenpurist

14-15

Bodenholz: Kurt Jelinek gilt als Holzpurist. Boden ist für ihn keine Fläche, Boden bedeutet Emotion. Seine hochwertigen, handverlesenen Holzböden behandelt er ausschließlich mit Öl.



making
places
balanced



usm.com

mariopalli

mariopalli Einrichtungs GmbH, Kaiserfeldgasse 21, 8010 Graz
T. 0316 267 268, info@mariopalli.at, www.mariopalli.com

AREA[®]

AREA Store Wien, Schottenring 12, 1010 Wien
T. +43 1 5323615, wien@area.at, www.area.at

Inhalt

J U S T D E S I G N

S. 04–05

Sonnige Aussichten
von Spörks Outdoormöbel

S. 06–07

Outdoorküchen
von BETA Wellness

S. 08

Smarte Beschattung
von WO&WO Sonnenlichtdesign

S. 10–11

Großformatiges
von Teubl Fliese & Parkett

S. 12–13

Raumgefühl
von René Rauschl Interior Design

S. 14–15

Geölte Bodenständigkeit
von Bodenholz Kurt Jelinek

S. 16–17

Maßgeschneiderte Perfektion
von Ladenstein

S. 18

Erleuchtendes
von Andreas Schuh

S. 19

Großer Klang
von POET Audio

S. 20

Designabenteuer
von Gangl Interieur

S. 22

Edle Stoffe
von Leitner Leinen



E D I T O R I A L

Das Leben *ist schön*

Marion & Bernhard Spörk

Begonnen hat alles mit zwei Blumengeschäften, die ich seit 15 Jahren mit großer Leidenschaft betreibe. Eigentlich war das komplettes Neuland für mich, aber ich lasse mich gerne vom Leben überraschen und begegne den Abenteuern, die es bereithält. Zwar ist das zweifellos ein Beruf, der ausfüllt, doch als ambitionierte Geschäftsfrau, die ursprünglich im Marketingbereich gearbeitet hat, war ich trotzdem auf der Suche nach neuen Herausforderungen. Etwas Komplementäres, etwas Frisches, etwas Inspirierendes sollte es sein. Der Tag, an dem ich mich mit meinem Mann Bernhard Spörk aufmachte, um die größte Messe der Welt zu besuchen, sollte alles verändern. Aus der Suche nach charmanten Accessoires für die Blumenläden und dem Gustieren für Gartenmöbel für den eigenen Garten wurde das Finden einer neuen Geschäftsidee, der Anfang unserer Kooperation mit Divano Lounge, einem Unternehmen,

dessen holländisches Design exakt unsere Outdoorvision widerspiegelt.

Bald war es so weit: Die ersten Möbelstücke wurden bei uns angeliefert. Von der Verpflichtung, einen großen Showroom zu betreiben, haben wir bewusst Abstand genommen. Zu unserem Konzept gehört, es den Menschen leicht zu machen, indem sie unseren Onlineshop besuchen oder nach persönlicher Terminabsprache

in unserem Lager vorbeischauen, das für Freiluftfreunde und Sonnenanbeter so manche schöne Überraschung bereithält. Gleichzeitig setzen wir auf ein zeitgemäßes Pop-up-Konzept. So kann man uns mal hier, mal da und mal dort antreffen, sich hineinsetzen und im besten Fall verlieben. Unsere Produkte im Zuge unserer schlanken Unternehmensstruktur zu einem guten Preis anbieten zu können, macht uns sehr stolz. Und der Erfolg gibt uns recht: Seit vier Jahren schon haben wir uns unsere Nische mit Outdoormöbeln der anderen Art erobert. Meine Suche nach guten Produkten und Ideen endet natürlich nicht hier. Es gibt noch so viel zu entdecken.

„Es muss ja irgendwo auf der Welt noch etwas anderes geben.“

Marion Spörk

Spörk Marion

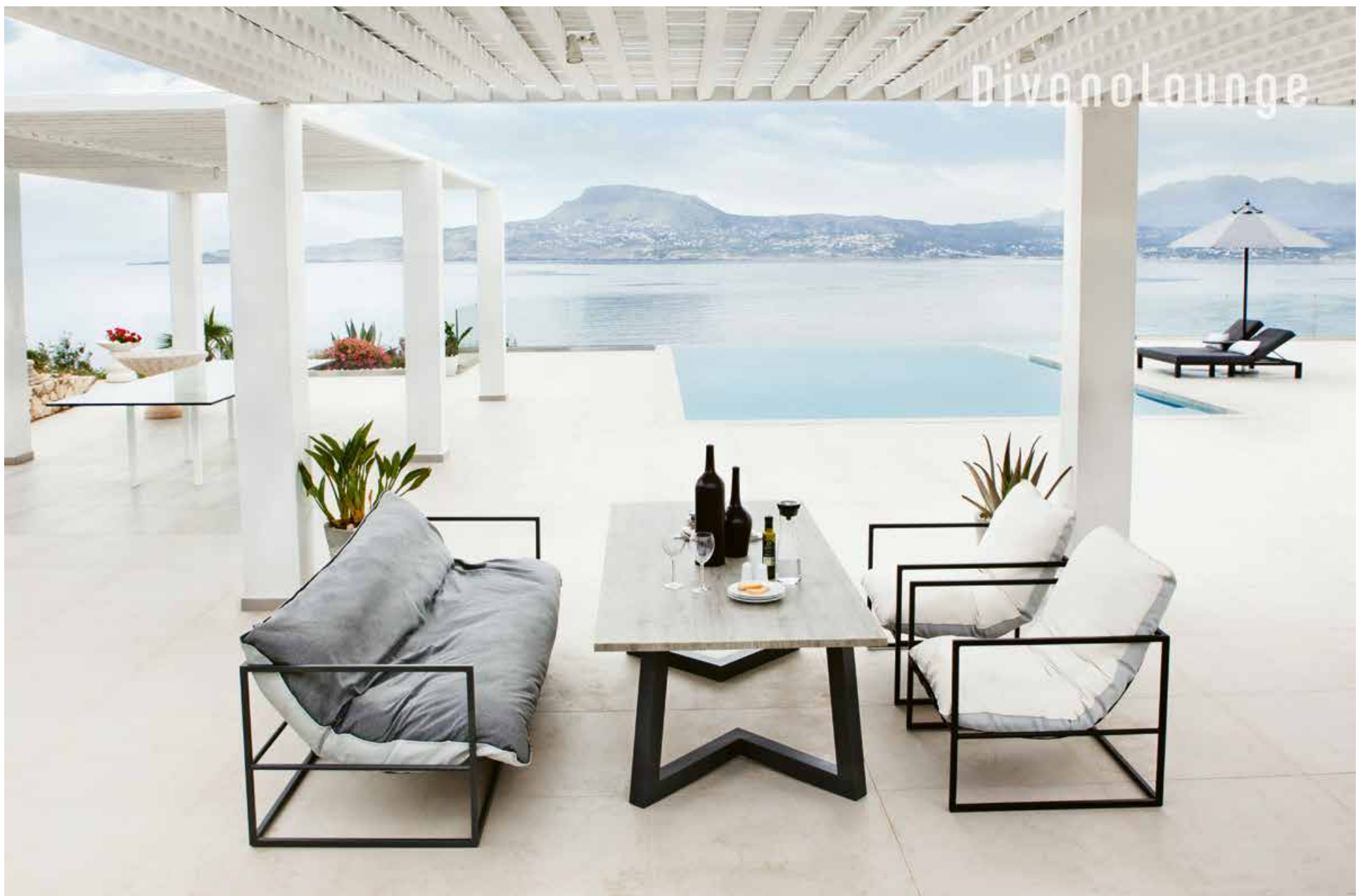
Marion Spörk

IMPRESSUM

JUST Medieninhaber & Herausgeber: JUST Verlags GmbH, Hans-Sachs-Gasse 5, 8010 Graz, office@111media.at **Konzept:** Sirius Alexander Pansi **Redaktion:** Barbara Jahn-Rösel **Grafik, Satz & Art Direction:** Bureau A/O **Cover-Foto:** Eleftherakis Antonis **Hersteller:** Ferdinand Berger & Söhne GmbH | *Die Meinung der Kolumnisten muss nicht der Meinung der Redaktion entsprechen. Auf weibliche und männliche Bezeichnung wird verzichtet. Just ist geschlechtsneutral. | Bei der gesamten Beilage handelt es sich um eine entgeltliche Einschaltung im Sinne des Mediengesetzes.*

Der Platz an der Sonne

Richtige Entspannung hat etwas mit Sorgenfreiheit zu tun. Bei den Kollektionen von Divano Lounge wird diese gleich mitgeliefert.



Mit ihrem gewinnenden Strahlen können Marion und Bernhard Spörk leicht mit der Sonne konkurrieren, denn sie haben einen der schönsten Jobs der Welt: Sie bringen das Wohnzimmer an die frische Luft und machen damit viele Menschen glücklich. Mit Divano Lounge haben die beiden einen Outdoorhersteller in ihrem Sortiment,

der mit seinen Produkten alle Anforderungen an ein langlebiges Gartenmöbelstück erfüllen kann.

DRINNEN IST DRAUSSEN

Die vielfältige Kollektion, die eine niederländische Designhandschrift trägt, erwei-

”
*Ein guter Sommer
beginnt mit einer
schönen Terrasse.*
“

tert den Lebensraum nach draußen in einer Weise, mit der die Grenzen zwischen drinnen und draußen tatsächlich verschwinden. Die eleganten Loungemöbel sehen ihren Artgenossen im Haus nicht nur zum Verwechseln ähnlich, auch in Sachen Komfort spielen sie in derselben Liga. Mit an Bord ist natürlich alles, was es braucht, um Wasser, Wind und Wetter sowie einer intensi-



- ▶ Alles easy mit Easy: Die Kollektion überzeugt mit unkompliziertem Handling.
- ◀ Minimalistisches Schweben: Kollektion Coral wirkt leicht und elegant.
- ▶ Cool am Pool. Die Sunbrella-Stoffe – hier Kollektion Lazy – lassen sorglos relaxen.
- ▼ Hat Biss: Die Kollektion Bite demonstriert einladende Bodenhaftung.

von Sonnenbestrahlung entgegenzutreten. Zum einen ist es die besondere Hülle, die ausschließlich aus Sunbrella-Stoffen gefertigt wird. Die Webtechnik basiert auf den Erfahrungen aus den Bereichen Beschattungsstrukturen, Bootsstoffe und Polyesterbezüge für Außen- und Innenanwendungen, die sich seit 1960 bewähren. Die Fasern werden dabei während des Herstellungsprozesses in hochwertige Farbstoffe getaucht, wenn das Acryl noch flüssig ist. Infolgedessen wird das Sunbrella-Garn bis



zum Kern gefärbt und behält so seine originale Farbe und Lebendigkeit. Demnach resistent gegen Verblassen, zeichnen sich die hochqualitativen textilen Bezüge vor allem durch eine besondere Strapazierfähigkeit aus. Selbst intensives Sonnenlicht, aber auch die Einwirkung von chemischen Stoffen kann ihnen nichts anhaben. In anderen Worten: Die perfekten Partner an der Seite eines Pools. Darüber hinaus überzeugen die Stoffe mit ihrer angenehmen Haptik, mit Pflegeleichtigkeit und kompromissloser Haltbarkeit sowie mit ihren in der Branche führenden Umwelteigenschaften. Zu 100

Prozent aus Acrylfäden gewebt ist auf die farbechten, schmutz- und wasserabweisenden Outdoorstoffe von Sunbrella auch zu 100 Prozent Verlass.

BESTENS VORBEREITET

Aber auch die „inneren“ Werte der variantenreichen Kollektionen von Divano Lounge stimmen. Neben einer robusten Aluminiumunterkonstruktion zählt auch der spezielle Outdoor-Lounge-Schaum dazu, ein netzartiger Polyurethanschaum mit extraoffenen Zellen, der maximalen Wasserabfluss und Luftzirkulation ermöglicht. Zusätzlich ergibt sich der Vorteil ein-

er antimikrobiellen Eigenschaft, um die Ansammlung von Bakterien zu verhindern, die unangenehme Gerüche verursachen können. Der eingesetzte Netzfilterschaum ist ideal für den Einsatz in Möbeln im Freien und in Meeresumgebungen, kurz dort, wo Feuchtigkeit in Verbindung mit einem herkömmlichen Schaum ein Problem darstellen könnte. Jedes Element hat einen Wasserablauf und ist mit Quick-Dry-Foam für einen einzigartigen Sitzkomfort und Ergonomie ausgestattet. Diese Technik bewirkt, dass die Lounge innerhalb kürzester Zeit wieder trocken ist und uneingeschränkt genutzt werden kann.

SCHÖNES SCHAFFEN

Von der Qualität und den individuellen Gestaltungsmöglichkeiten kann man sich bei spoerks persönlich überzeugen. Marion und Bernhard Spörk bieten professionelle, kompetente Beratung und eine unkomplizierte Abwicklung und Lieferung. Dass sie von den Produkten selbst mehr als überzeugt sind, steht außer Frage – es war Liebe auf den ersten Blick, für die es sich lohnte, einen neuen beruflichen Weg einzuschlagen. „Nach einem Besuch der weltgrößten Messe, auf der wir Divano Lounge entdeckten, kamen wir zu Hause an, rechneten und überlegten und beschlossen kurzerhand die ersten Möbelstücke von Divano Lounge zu uns zu holen“, erzählt Marion Spörk vom Funken, der vor vier Jahren übersprang und bis heute als leidenschaftliches Feuer in ihr brennt. Menschen ein erweitertes „grünes“ Zuhause zu geben ist ihre Mission, mit der sie schließlich auch ihre Kompetenz als Blumenfachfrau perfekt kombinieren kann.

Kontakt

spoerks outdoor möbel
 Marion und Bernhard Spörk
 Altendorf 12a, A-9411 St. Michael
 T. +43 664 388 11 69 / +43 664 100 80 48
 marion@spoerks.at / bernhard@spoerks.at
 www.spoerks.at





Genuss und Entspannung sind hier zu Hause: Beta Wellness, der österreichische Spezialanbieter für außergewöhnliche Wellnessprodukte, hat für jeden, der für sich Entschleunigung und Erholung sucht, die passende Lösung parat. Das Portfolio erstreckt sich von American Whirlpools und Swim Spas über Dampfduschen mit Hammam und Infrarotkabinen bis hin zu kompletten Wellnessanlagen mit Sauna und Dampfbad sowie Saunen für drinnen und draußen. Da sich das Leben und die Freizeit immer mehr nach draußen in den Garten verlegen, sind Anlagen wie Outdoorsaunen stark im Trend.

WAHRE SOMMERFREUDEN

Doch auch die Kulinarik verlagert sich im Sommer nach draußen, denn Kochen un-

Ganz schön *ausgekocht*

Ein Rezept im Kopf, der Duft der Natur, frische Kräuter direkt aus dem Beet, Sonnenuntergang und Vorfreude auf einen schönen Abend: ein Szenario wie gemacht für eine Outdoorküche.

ter freiem Himmel wird immer beliebter. Gleichzeitig gehen natürlich gewisse Ansprüche einher, damit es nicht am gewohnten Komfort fehlt. Stylish Outdoorküchen sind sozusagen das Missing Link, das neben dem Loungen, Duschen, Schlafen und Relaxen zum lückenlosen Aufenthalt im Garten noch gefehlt hat. In den unterschiedlichsten Ausführungen erhältlich gibt es von „klein, aber fein“ bis hin zur ultimativen Luxusausführung jede Variante. Sie alle aber verfolgen ein gemeinsames Ziel: Menschen glücklich zu machen, wenn sie alles an Ort und Stelle haben, was sie für das Kochen unter freiem Himmel brauchen. Mit an Bord ist ein Kühlschrank, ein Spülbecken, ein Gasgrill oder eine elektrische Kochstelle sowie jede Menge Arbeitsfläche – für die frischen Kräuter muss man lediglich nur noch die Hand ausstrecken, die spendiert Mutter Natur. Auch im Freien wird die Küche, die

- ◀ Perfekte, laue Sommerabende: Cubic Outdoor Living macht Freiluftkochen zum Augenschmaus.
- ▶ Keine Wünsche offen: Die Outdoorküchen sind komplett ausgestattet.
- ▼ Auch im Winter ein Highlight: draußen kochen 365 Tage im Jahr.

an Annehmlichkeiten ihrer Verwandten im Haus um nichts nachsteht, der Ankerpunkt für viele schöne gemütliche kulinarische Augenblicke, für Freunde und Familie, gerne aber auch mal nur für sich selbst.

DAS AUGE ISST MIT

Ein Grund mehr für Beta Wellness, sich auch in diesem Genre einen Namen zu machen. Das Unternehmen kooperiert mit dem deutschen Hersteller „Herrenhaus – Werkstätten für Wohnkultur“, der unter dem Label „Cubic Outdoor Living“ smarte Outdoorküchen produziert. Mit den Modellen C1 und C2 stehen den künftigen Freiluftköchen unendlich viele Möglichkeiten zur Verfügung. Die geradlinige Cubic-Outdoorküche „C1“ lässt sich durch ihren modularen Aufbau individuell zusammenstellen und perfekt an persönliche Bedürfnisse anpassen. Ob als freistehende Kochinsel, als Küchenblock, als Wandzeile oder als Kombination aus allen dreien – alles ist möglich. Ausgestattet ist C1 mit einem Grillmodul, in das ein hochwertiger Gasgrill oder ein Keramikgrill integriert werden kann. Ein hochwertiges Edelstahlspülbecken, ein Kühlschrank sowie ein intelligentes Abfallsystem und zusätzliche Stauraummodule, die für alle Utensilien Platz schaffen, ergänzen die elegante Kochstelle.



365 TAGE IM JAHR

Das puristische Modell „C2“ ist die filigrane Variante der Cubic-Outdoorküche. Auch hier sind die verschiedenen Elemente frei miteinander kombinierbar. Ganz mit Lamellen verkleidet und ausgestattet mit einer besonders schlanken Arbeitsplatte besticht C2 durch eine edle Optik dank einschlagenden Türen und flächenbündigen Fronten. Noch kompakter ist die „Cubic Kitchen in a Table“, die den Kochbereich mit dem Essbereich kombiniert. In die Keramikarbeitsplatte ist ein Induktionskochfeld integriert.

„Outdoorküchen bieten Komfort und Luxus für lange Abende auf der Terrasse.“

Das Outdoor-Teppanyaki stammt vom belgischen Spezialisten indu+ und bleibt in einer der beiden Varianten sichtbar. In der verdeckten Version heizen drei Induktionsfelder durch die keramische Arbeitsplatte. Nach dem Kochen verwandelt sich die Küche in einen gemütlichen Tisch. Am wenigsten Platz benötigt schließlich die „Cubic Kitchen in a Cupboard“, das einerseits als Ergänzung zu den anderen Modellen als praktischer, übersichtlicher Stauraum genutzt werden oder aber ausgestattet mit Spüle, Geschirrspüler oder Kühlschrank in Betrieb gehen kann. Wer Lust hat, kann die Outdoorküchen das ganze Jahr hindurch nutzen: Sie sind absolut wetterfest.

JEDEM DAS SEINE

All das und noch viel mehr finden passionierte Profi- und Hobbyköche bei Beta Wellness, wo Leidenschaft und leibliches



Wohl nun auf ganzer Länge auf ihre Rechnung kommen. Geplant sind darüber hinaus auch eigene maßgeschneiderte Lösungen für das Kochen outdoor, um eine möglichst breite Palette an Möglichkeiten anbieten zu können. Wie heißt es so schön: Der Hunger kommt beim Kochen.

Kontakt
 BETA Wellness
 7 Ausstellungen in Österreich
 T. 0800 0700 04
 office@beta-wellness.com
 www.beta-wellness.com



Der Sonne entgegen



▲ In voller Länge: Die ARTBOX erstreckt sich bis zu sieben Metern.

◀ Kein Fremdkörper: Die Kassettenmarkise ARTBOX spricht die Sprache moderner Architektur.

frischer werden, kann mit einem optionalen Infrarot-Heizstrahler, der als Zubehör erhältlich ist, Abhilfe geschaffen werden. Was nach viel Technik klingt, bedeutet aber nicht automatisch viele Kabel und Steckdosen – im Gegenteil. Alles bleibt unsichtbar: Der Stromanschluss befindet sich verdeckt direkt in der Kassette, ebenso das Netzteil und der Funkdimmer der LED-Lichtleiste. So ist ARTBOX tagsüber, aber auch abends und nachts eine verlässliche Begleiterin für einen gelungenen Aufenthalt im Freien.

WO&WO Sonnenlichtdesign bietet neben der ARTBOX auch jede erdenkliche Form des Sonnenschutzes für Terrasse und Fenster, innen wie außen.

Auch bei schönstem Wetter braucht es draußen manchmal ein Dach über dem Kopf. Am besten mit einer Markise, die mehr kann, als man glaubt.

Mit den steigenden Temperaturen klettert auch das Stimmungsbarometer wieder in die Höhe. Damit die gute Laune aber aufgrund von Hitze nicht wieder ins Gegenteil umschlägt, braucht es einen guten Sonnenschutz, der sommerliche Temperaturspitzen abfedert. Der Grazer Sonnenschutzspezialist WO&WO Sonnenlichtdesign fokussiert die gelungene Symbiose zwischen Design und Funktion, um mit seinen Produkten im Einklang mit der Architektur zu sein. Auf diese Weise wirkt der Sonnenschutz wie ein integrativer Teil des Gebäudes und nicht wie ein Fremdkörper.

LICHT BRAUCHT SCHATTEN

Die neue TRENDLINE ARTBOX ist eine universell einsetzbare Kassettenmarkise, die eine puristische Architektursprache stilvoll ergänzt – egal, ob auf der Terrasse, auf dem Balkon oder auf der Loggia. Mit einer kom-

pakten Vollkassette, bei der aus über 200 RAL-Farben und mehr als 350 schmutzabweisenden, lichtechten, windstabilen und witterungsbeständigen Stoffen aus dem Vollen geschöpft werden kann, fährt die Markise mit einer maximalen Breite von sieben Metern bis zu dreieinhalb Meter aus. Optional kann die ARTBOX mit einem Variolant ausgestattet werden, das direkt in das Fallprofil integriert ist. In dieser Variante ergibt sich eine Anlagenbreite von sechs Metern bei drei Metern Ausladung, diese lässt dafür aber Schatten und Sichtschutz bei tief stehender Sonne besser genießen. Bedient wird die Markise über einen Motorantrieb, der per Funk über „io homecontrol“ oder optional auch über eine smarte Steuerung aktiviert wird.

NICHT NUR AM TAG

Irgendwann ist es dunkel, der Abend aber noch jung – viel zu schade, um ihn zu be-



◀ Auch am Abend im Einsatz: Die ARTBOX mit dimmbarer LED-Lichtleiste.

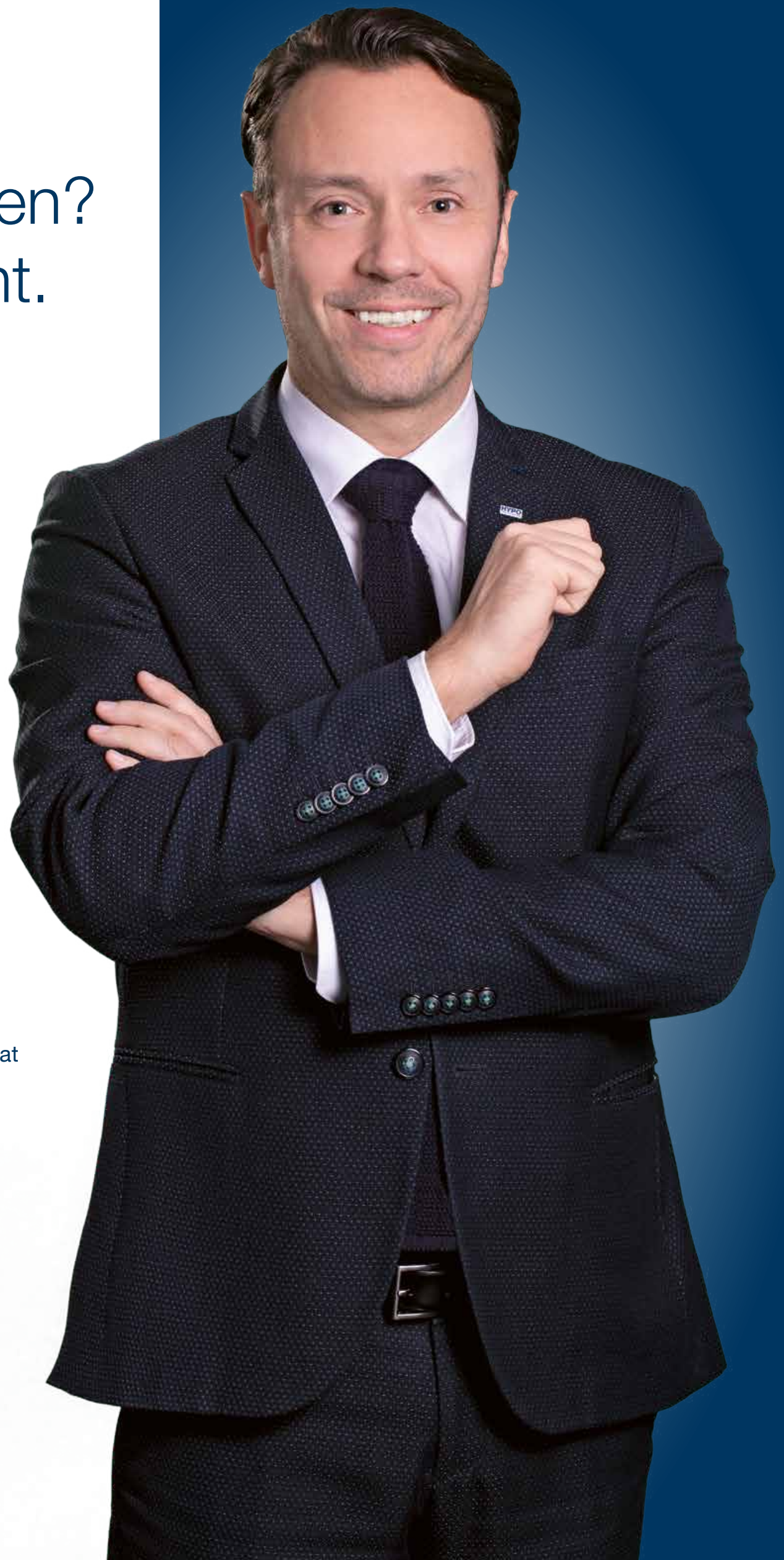
enden. Auch für dieses Szenario ist bei ARTBOX vorgesorgt. Mit einer integrierten LED-Lichtleiste mit einer Länge von bis zu sieben Metern leuchtet der wieder in der Konsole geparkte Sonnenschutz den Sitzbereich mit angenehmem Licht wunderbar aus. Auch das Lichtmodul lässt sich komfortabel über den Funkhandsender bedienen. Sollte es mit der Zeit schließlich auch ein wenig

Kontakt

WO&WO Sonnenlichtdesign GmbH & Co KG
Hafnerstraße 193, A-8054 Graz
T. +43 316 2807-0, office@woundwo.at
www.woundwo.com

WOUNDWO
SUNLIGHT DESIGN

08/15-Lösungen?
Haben wir nicht.



Kommen wir in Kontakt:

Martin Schmuck
HYPO Steiermark
Filiale Radetzkystraße, Graz

✉ martin.schmuck@landes.hypobank.at

☎ +43 664 80510 5552

€ Mein ELBA

🌐 www.hypobank.at



HYPO
STEIERMARK

www.hypobank.at

Wenn Natur *auf Kunst trifft*

Harter Kern, sanfte Ästhetik: Manchmal ist Stil eine Frage des richtigen Formats. Dieses zu finden, eine Herausforderung. Aber eine schöne.





- ◀◀ Ein Hauch von Toskana: Serie Comfort C von DOM Ceramiche
- ◀ Pures Urlaubsfeeling: Mas de Provence von DOM Ceramiche
- ▶ Perfekt für die Terrasse: Fusion 2CM von Ceramiche Castelvetro.
- ▼ Sanfte Übergänge: Kollektion Studio von Casabella Ceramiche.



Sie machen überall gute Figur: Am Boden, an der Wand, drinnen oder draußen, vom Nass- bis zum Wohnraum. Fliesen sind ein Naturprodukt und liegen vor allem in großen Formaten derzeit voll im Trend. Der Vorteil von XL- oder sogar XXL-Fliesen ist, dass sie mit ihrem geringen Fugenanteil wie eine homogene Fläche wirken und im Gegensatz zur fugenlosen Spachtelfläche mit den zarten Zäsuren durch die Fugen eine sympathische Struktur aufweisen. Dieses kleine, aber feine Detail ermöglicht es, den eigenen vier Wänden einen wohnlichen Charakter einzuhauchen.

GESUCHT – GEFUNDEN

Aber nicht nur im Innenbereich ist die Fliese ein „Dauerbrenner“. Auch im Garten, am Pool oder auf der Terrasse machen sie sich chic und bewähren sich als idealer Untergrund. Der Teubl Ideenpark, der seit 2018 öffentlich zugänglich ist und schon viele Menschen inspiriert hat, liefert rund um das Thema Außenbereichsgestaltung wertvolle Anregungen und Tipps für alle Arten der Flächenbefestigung. Das kompetente Team steht hier mit Rat und Tat zur Seite und hat für die Kunden wertvolle Hinweise. Zum Beispiel, dass Fliesen üblicherweise ab einer Stärke

von neun Millimetern im Außenbereich verwendbar sind. Gerade an der frischen Luft sollten gewisse Dinge bedacht werden, so etwa ein frostbeständiges Modell zu wählen, das kein Wasser aufnimmt und so auch große Temperaturschwankungen unbeschadet übersteht. Auch eine hohe Rutschhemmung ist von Vorteil, um Unfälle zu vermeiden. Hier werden, insbesondere für die Pool-Zone, strukturierte Antirutschbeläge empfohlen. Ein wichtiger Faktor ist auch die Abriebklasse, die bei hoch beanspruchten Bereichen wie einer Terrasse mit Sitzlandschaft mindestens Klasse 4 bis 5 sein sollte.

NAHTLOS SCHÖN

Da räumliche Grenzen immer mehr verschwinden, lässt man den Boden von

drinnen nach draußen fließen. Passen die Rahmenbedingungen, so kann man nahezu jede Fliese im Innen- und im Außenbereich einsetzen, was das Spektrum an Möglichkeiten enorm bereichert. Auch hier ist die Vielfalt unbegrenzt, dank verschiedener Farben, Formen und Formaten. Expertin Andrea Kerschenbauer, die in Sachen Fliese und Parkett die erste Ansprechperson bei Teubl ist, empfiehlt, die Möglichkeit einer persönlichen Beratung in einem der beiden Schauräume von „Fliese & Parkett“ by Teubl in Graz zu nutzen und die Produkte selbst kennenzulernen: „Fliesen werden zwar künstlich hergestellt, aber aus lauter natürlichen Materialien. Und das spürt man. Nur wer die Fliesen berührt, kann ihr Potenzial wirklich „begreifen“.

GROSS UND OHO!

Großformatige Fliesen haben aber nicht nur optische Vorteile wie etwa den, dass selbst kleine Bäder damit größer wirken. Das Format 120 mal 120 Zentimeter lässt sich hervorragend mit feinen Mosaiken kombinieren, die gerne auch bunt gemustert sein dürfen. Aber auch ein Mix aus extragroßen Fliesen für den Duschbereich und Formaten mit 30 mal 90 oder 40 mal 120 Zentimetern bringt eine attraktive Struktur auf die Flächen – nur ein bisschen und nicht zu viel. Bei den Farben sind es vor allem natürliche, erdige Töne, die zurzeit magisch anziehen. Diese werden kombiniert mit unterschiedlichsten Optiken wie Feinsteinzeug, Terrakotta-Look, Holzoptik und vielem mehr. Der Fantasie sind hier keine Grenzen gesetzt.



Kontakt

Fliese & Parkett-Ausstellung
 Ruderdorfer Straße 22, A-8055 Graz – Puntigam
 Öffnungszeiten:
 Mo-Fr 08.00-18.00 Uhr

Showroom Grazer Innenstadt
 Stempfergasse 1, A-8010 Graz
 Öffnungszeiten:
 Mo-Fr 15.00-18.00, Sa 10.00-13.00

office@teubl.at, T. +43 664 609 15 2165
www.flieseundparkett.at

Ideenpark für Stein & Fliese im Außenbereich
 A-8295 St. Johann/Haide 111
 ganzjährig kostenlos zugänglich
 Termine nach Vereinbarung jederzeit möglich

teubl
 FLIESE & PARKETT

René Rauschl kennt sie alle wie seine eigene Westentasche: die Menschen und die Möbelszene. Und genau sie sind es, die ihn nicht loslassen. Denn eigentlich wollte er schon leisertreten. Allerdings muss er selbst zugeben: Das Einrichten ist der Pulsschlag in seinen Adern.

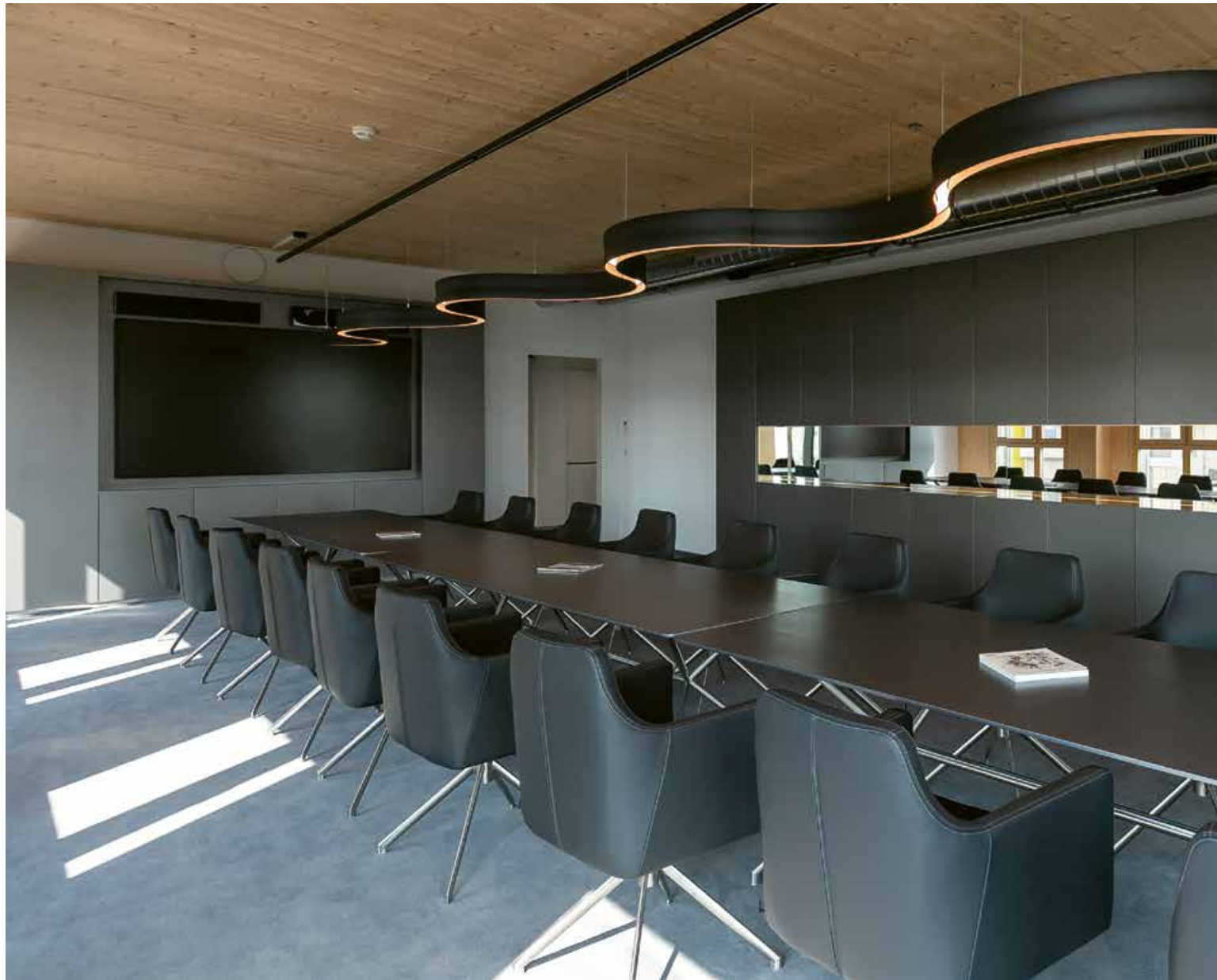
IMMER AUF ACHSE

Schon immer konnte sich der Grazer Doyen des Interiors für das Schöne begeistern. Lange Jahre führte er erfolgreich die Geschäfte, zunächst für Thonet Vienna und später für Viktor Steinwender. Doch die Nachfrage nach seinem Fingerspitzengefühl und umfassenden Know-how reißt nach

„Manchmal ist es gut, den Blick auf das Wesentliche zu richten, um Neues entstehen zu lassen.“

René Rauschl

der Schließung des legendären Showrooms nicht ab. So erarbeitet er heute Konzepte für private Residenzen, Büros, Kanzleien, Hotels und Gastronomiebetriebe. Der Maßstab des Projektes ist ganz gleich: Schön – und das im Auge des Betrachters – muss es am Ende sein.



Das Ganze sehen

Alles aus einem Guss: Das ist die Vision von Inneneinrichter René Rauschl, der nicht nur im Auto, sondern auch im Kopf stets unterwegs zu neuen Zielen ist.

Auch heute jettet der gefragte Inneneinrichter in ganz Österreich und über seine Grenzen hinaus zu seinen vielfältigen Projekten, die allesamt mit einem sensiblen Herantasten an Wünsche, Vorstellungen und Vorlieben des Auftraggebers beginnen. Davon, jedem Projekt seinen Stempel aufzudrücken, hält René Rauschl nichts: „Ich lerne gerne die Lebensgewohnheiten kennen, weil diese eine große Aussagekraft für meinen Entwurf haben. Dieses Aufeinanderzugehen ist oft eine Herausforderung. Wenn ich aber dann auf der anderen Seite Zufriedenheit spüre, dann ist das für mich ein Glücksmoment.“

DAS DETAIL SCHÄTZEN

Glücklich ist René Rauschl auch darüber, dass er über ein gutes Netzwerk professioneller Handwerker verfügt. Das gibt ihm





eine große Freiheit, innerhalb derer er für seine Kunden auch maßgeschneiderte Möbel und ganze Einrichtungen realisieren kann. Denn oft ist es nicht immer etwas von der Stange, was die Möbelindustrie bietet, vor allem wenn ein besonders großer Drang nach Individualität im Raum steht. Gerade was exklusive Bezugstoffe und Heimtextilien, aber auch Spezialanfertigungen betrifft, kann er aus dem Vollen schöpfen.

Auf seine Expertise ist er zu Recht stolz: Für die Inszenierung lebendiger Wohnwelten und attraktiver Arbeitsambienti hat René Rauschl seinen „Werkzeugkoffer“ immer bei sich. Denn den trägt er im Kopf und im Herzen. Darauf ausruhen ist aber für den aktiven Kreativen keine Option. Immer auf der Suche nach neuen Inspirationen ist



◀ Besprechungsraum, Graz
▼ Projekt Kerbler Holding Lounge, Wien

er international unterwegs, neuen Trends auf der Spur, die er schließlich mit seinem enormen Wissen, das er in den letzten Jahrzehnten angereichert hat, zu verquicken weiß. Vom gesamten Ensemble bis hin zum perfekt ausgesuchten Dekorationsstück, vom angesagten Hingucker internationaler Labels bis zum eigens angefertigten Einzelstück – all das wird in seinen Händen zum großen Ganzen, das viele Menschen schon begeistert hat und auch noch in Zukunft begeistern wird.

Kontakt

René Rauschl Interior Design
Leonhardstraße 4, A-8010 Graz
Termine nach Vereinbarung
T. +43 664 50 55 842, rene.rauschl@gmx.at
www.rene-rauschl.at

René Rauschl
INTERIOR DESIGN



▲ Arbeitszimmer, Graz

▲▲ Sitzungsraum der Vienna Estate Immobilien im HoHo, Wien



Ganz schön bodenständig

Wenn man mit beiden Beinen am Boden steht, dann darf man sich davon auch berühren lassen. Denn der Boden ist keine Fläche, er ist Emotion.

Wenn man es nicht besser wüsste, könnte man denken, es fließt Harz in seinen Adern: Kurt Jelinek liebt Holz und das mit jeder Faser seines Herzens. Nicht zuletzt deshalb hat er das Verlegen von Naturholzböden zu seinem Beruf gemacht. Sein Terminkalender dreht sich um die wichtigste Ebene im Raum: Beratung, Bemusterung, Briefing, Koordination und Zusammenarbeit mit Architekten und relevanten Gewerken – alles, um das Beste für seine Kunden herauszuholen.

GEFRAGT UND GELIEBT

Und die wissen das zu schätzen. Bevor er mit seinem rund 15-köpfigen Team an die

Umsetzung geht, nimmt er sich viel Zeit für Wünsche, Träume und Ideen. In seinem breit gefächerten Portfolio – Bodenholz arbeitet mit allen namhaften Holzbodenherstellern zusammen – findet sich für jeden Geschmack etwas. Denn bei Bodenholz kann man mit über 100 Farbvarianten an Holzönen aus dem Vollen schöpfen. Die einzige Konstante ist, dass der Boden ein geölter ist. Was anderes bekommt man bei Kurt Jelinek nicht und das aus tiefster Überzeugung. „Der große Vorteil von geölten Böden ist, dass sie nie mehr geschliffen werden müssen. Nach einem Zeitraum von etwa zehn Jahren sollte der Boden einmal grundgereinigt werden. Dabei kann man gleich die Gelegenheit nützen, um Beschädigungen auszubessern. Danach wird der Boden neu eingölt, der durch die Offenpo-

„Das richtige Holz, dazu die Kunst seiner Verarbeitung und Verlegung. Eine Wissenschaft? Eher eine Weltanschauung, eine Vision, ein Traum vom Leben in und mit der Natur.“

Kurt Jelinek



rigkeit so schnell trocken ist, dass er innerhalb eines Tages wieder benutzbar ist. Für den Kunden bedeutet das wenig Zeitverlust und ein Minimum an Unannehmlichkeiten. Lack würde zum Trocknen und Aushärten wesentlich länger brauchen.“ Doch das Technische ist nicht das Einzige, was für einen geölten Holzboden spricht. Es ist auch die Emotion, die mit der direkten Berührung mit dem fußwarmen Holz entsteht. Intensiver geht es kaum, denn die vielfältige Haptik eines geölten Naturholzbodens – von gehobelt bis geschroppt – macht den feinen Unterschied.

RAUM IM FLUSS

Damit alles aus einem Guss wirkt, wird für Kontinuität gesorgt. Zum einen werden die Stiegelemente wie Tritt- und Setzstufen, aber auch Wangen aus dem Bodenmaterial angefertigt. „So fließt der Raum von unten nach oben und umgekehrt“, ist Kurt Jelinek, der auch hier in enger Abstimmung mit dem Architekten zusammenarbeitet, indem er sich meist bereits bei der Planung der Treppen mit seinem Know-how einbringt, von der Ästhetik eines harmonischen Ganzen überzeugt. Wenn der Wohnraum „nahtlos“ in die Terrasse übergehen soll, dann weiß er auch hier die maßgeschneiderte Lösung, selbst wenn – witterungsbedingt – nicht



▲ Teak Burma mit Gummidichtfuge und Duschrost.

◆ Boden in Langdiele Eiche mittel naturgetrocknet strukturiert, Sonderfarbton „Muschel“; Podest in Langdiele Eiche mittel naturgetrocknet strukturiert, Farbton „schwarze Kirsche“.

der exakt gleiche Boden auch draußen verlegt werden kann. Auch hier empfiehlt das Team von Bodenholz ausschließlich geölte Böden. „Die Terrasse sollte jährlich grundgereinigt werden, um Vermoosungen und Veralgungen zu beseitigen. Ist die Oberfläche erst einmal davon befreit, wird der Boden wieder eingölt, und die Terrasse sieht wieder wie neu aus. Was im Herbst voll grau erscheint, erhält nach der Reinigung den gleichen Farbton und dieselbe Brillanz, als wären die Dielen neu verlegt worden.“ Damit nicht nur das optische, sondern auch das haptische Gefühl perfekt ist, bedient sich Bodenholz einer speziellen Technik für Terrassen, damit diese auch bedenkenlos barfuß genutzt werden können. Für eine glatte Oberfläche ohne Gitter, sichtbare Schrauben oder andere mögliche Öffnungen werden die Dielen mit einer eleganten Montagetechnik verdeckt befestigt und halten die Terrasse gleichzeitig in Form.

NASS – WARUM NICHT?

Aufräumen will Kurt Jelinek auch mit dem Märchen, dass in Nassräumen ein Holzboden fehl am Platz sei. Ganz im Gegenteil: Eine warme, natürliche Basis ist genau das Richtige im Bad. Und auch hier gilt das ei-

serne Prinzip des erfolgreichen Unternehmers: nur geölt. „Wasser und Holz sind kein Widerspruch. Denn Holz steht bis zum Fällen des Baumes 100 oder noch mehr Jahre im Wasser. Insofern ist Wasser ein wichtiges „Lebensmittel“ für das Entwickeln von Holz und kann ihm deshalb auch keinen Schaden zufügen. Das gilt natürlich nur, wenn Holz nicht mit einer Lackoberfläche verändert wird, denn Lack verdrängt das Wasser, das Holz nicht“, begründet Kurt Jelinek seine Überzeugung.

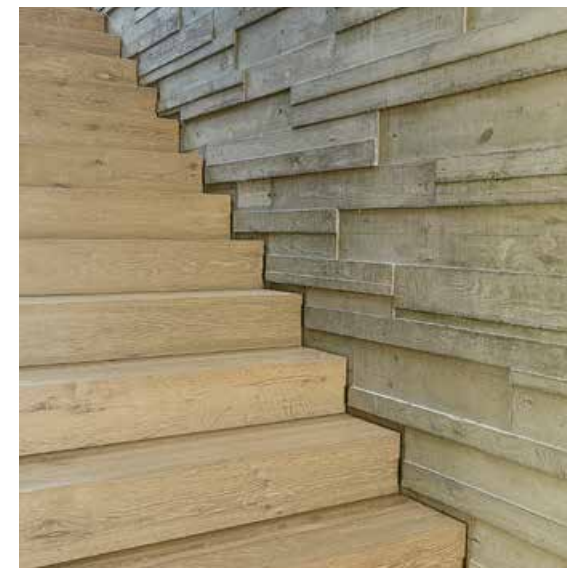
DRAUF STEHEN

Eine Spezialität von Bodenholz ist die Verlegung besonders langer Dielen, die sogar zehn Meter oder länger sein können. Für eine großzügige Raumwirkung ist das beinahe ein absolutes Muss und wird sehr gerne angenommen. Viel Nachfrage gibt es gegenwärtig nach Eiche, die auch Kurt Jelinek sehr empfehlen kann. „Eiche hat so viele verschiedene Facetten, dass man in der Gestaltung unendlich viele Möglichkeiten hat. Zudem ist sie extrem robust und widerstandsfähig sowie gut kompatibel mit einer Fußbodenheizung.“ Hand aufs Herz: Was will man mehr? Mit einem geölten Holzboden holt man sich die Natur nach Hause.

Kontakt

Bodenholz Kurt Jelinek GmbH
Ressavarstraße 46, A-8230 Hartberg
T. +43 33 32 66 222, office@bodenholz.at
www.bodenholz.at

bodenholz®
NATURHOLZBÖDEN UND MONTAGE



◆ Langdiele Eiche massiv geölt, 28 x 200 bis 350 x 5000 mm.

▶ Treppenwinkel Eiche Einblatt.



„Zwei Bausteine, die bei uns Hand in Hand gehen: Vielfältige Funktionalität hüllt sich in Stil und Eleganz.“

AUS DEM VOLLEN SCHÖPFEN

Was viele schon wissen und anderen gerade bewusst wird, ist der Umstand, dass Wohnraum in der Stadt immer mehr zu einem kostbaren Gut wird. Große Wohneinheiten werden oft gemeinschaftlich genutzt, neu entstandene Wohnungen sind schon bei ihrer Konzeption auf demografische Entwicklungen zugeschnitten. Wo die moderne Architektur ansetzt, muss auch das Interieur anknüpfen und fordert neue Denkansätze, wie man mit diesem veränderten Platzangebot bestmöglich umgehen kann. So bedient Ladenstein nicht nur eine Klientel, die nicht genau auf die Anzahl der Quadratmeter achten muss, sondern auch jene, darunter oft junge Leute, die für die ersten Schritte ihrer Unabhängigkeit vom Elternhaus ein Micro-Apartment wählen, das zum einen leistbar ist und zum anderen alles kann, ohne auf den gewohnten Komfort verzichten zu müssen.

DIE ZUKUNFT PLANEN

Das Team rund um Erwin und Marcel Ladenstein ist darauf spezialisiert, für Räume die beste Lösung zu finden. Eine besondere ist das Klappbett, das, weil es sich perfekt in einem Schrank verstauen lässt, gut mit anderen Funktionen kombiniert werden kann. Das Konstruktionsprinzip bewährt sich bereits seit vielen Jahren und Nachfrage sowie Beliebtheit lassen nur den einzigen Schluss zu, dass Ladenstein mit diesem Produkt den Nerv der Zeit trifft. Verarbeitet werden – und das ist heute ebenfalls ein wichtiger Punkt bei der Kaufentscheidung – in

Wenn es darum geht, kleine und große Raumwunder zu vollbringen, betritt ein Name die Bühne des Interiordesigns, der sich bereits in der nächsten Generation darauf versteht, Unmögliches möglich zu machen: Ladenstein. Ein besonderes Steckpferd des solide gewachsenen steirischen Unternehmens ist, eine Raumsituation nach eingehender Analyse bestmöglich auszunutzen und zu verwerten, mit intelligenten Funktionen zu füllen und dabei auch die Ästhetik nicht außer Acht zu lassen. Die Basis dafür schafft die eigene Tischlerei, die auf maßgeschneiderte Lösungen für Kunden in vollem Umfang reagieren und so individuelle Wohnwelten realisieren kann.

Mit Hand und Herz

Professionelles Handwerk, die Liebe zum Detail und der Anspruch zur Perfektion sind die perfekte Mischung für ein Erfolgsrezept. Eines, mit dem das steirische Familienunternehmen Ladenstein „kocht“

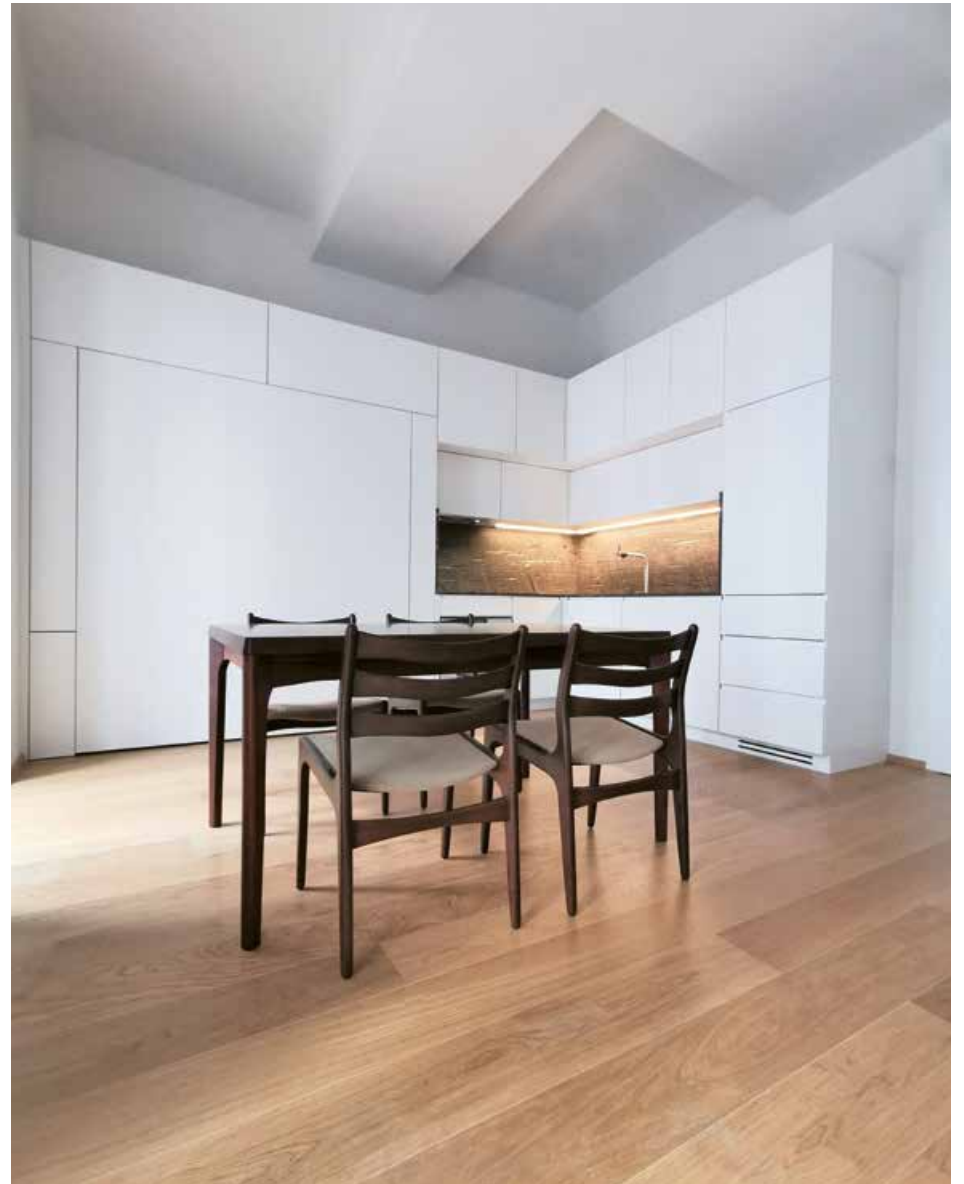
◀ Regional bis international: Ladenstein realisiert Projekte jeden Maßstabs mit regionalen Partnern und internationalen Marken.

▼ Platz schaffen und Raum lassen: Wie das geht, erlebt man bei Ladenstein Wien.



erster Linie heimische Holzarten, die einen äußerst geringen ökologischen Fußabdruck vorweisen können. Sogar die Produktionsweise wurde in Hinblick auf eine positive ökologische Bilanz umgestellt, sodass nicht nur die Luft, sondern auch das Gewissen rein bleibt.

▶ Platz ist in der kleinsten Küche: Das Raumwunder Klappbett von Ladenstein.



SICH GUT AUFGEHOBEN FÜHLEN

Von der Qualität und dem Know-how der Ladensteins kann man sich aber nicht nur als Bauherr auf der eigenen Baustelle, sondern auch in einem der drei Schauräume überzeugen. Im Showroom in der Wiener Innenstadt hat neben den eigenen Kreationen auch das italienische Traditionsunternehmen Molteni & C. ein neues Zuhause gefunden, das hier exklusiv mit einem ausgewählten Portfolio präsentiert wird. In Graz erfüllt der heimatische Geist das Möbelhaus, das einer familiären Handwerks-tradition aus dem südsteirischen Sankt Stefan im Rosental entspringt, die auf das Jahr 1932 zurückreicht. Die Leidenschaft und das Wissen wurden von einer zur nächsten Generation weitergegeben. So werden bis heute stets neue Kapitel der Unternehmensgeschichte geschrieben, darunter auch die Realisierung des Rolf Benz Hauses Graz by Ladenstein in unmittelbarer Nach-



barschaft, welches das Repertoire maßgeschneiderter Möbel aus eigener Produktion mit Sofalandschaften, Kleinmöbeln und Accessoires der bekannten deutschen Marke zusätzlich bereichert.

Kontakt

Ladenstein Interior
Schellinggasse 1, A-1010 Wien
wien@ladenstein.at
T. +43 1 698 14 40 40

Ladenstein
Conrad-von-Hötzendorf-Straße 63, A-8010 Graz
graz@ladenstein.at
T. +43 316 83 11 83

ROLF BENZ HAUS GRAZ
Conrad-von-Hötzendorf-Straße 63, A-8010 Graz
rolfbenz@ladenstein.at
T. +43 316 83 11 83 38

www.ladenstein.at



ladenstein

Individualität ist nicht allein eine Frage der Ästhetik – dieser Meinung ist nicht nur der steirische Einrichter Andreas Schuh, sondern auch Occhio, ein deutsches Unternehmen, das mit seinen eleganten, fein gearbeiteten Produkten Räume nicht nur einfach erhellt, sondern zum Leuchten bringt. Einher geht damit ein gewisser Drang nach Perfektion, der die Leuchtkörper, die wie Schmuckstücke anmuten, zu einer makellosen Vollendung bringt. Und das in einer unglaublichen Vielfalt.

Die Leuchtenkollektion Mito fasziniert mit ihrer Wandlungsfähigkeit. Einmal ist sie eine einfache Linie, die sich den Raum über diversen Tischen erobert oder einen langgestreckten Flur begleitet: Die mit LEDs bestückte Mito volo strahlt nach oben und nach unten, lässt sich in der Höhe zwischen 65 und 165 Zentimetern einfach anpassen und per Geste oder über Bluetooth steuern. Sieben ausgewählte Farbvarianten, darunter Weiß, Schwarz, Silber, Gold, Roségold, Bronze und Phantom, machen die Wahl nicht gerade einfach, aber reizvoll.

Ganz anders präsentieren sich die runden Familienmitglieder der Mito-Serie, die von Wandleuchte bis zur ausladenden Bogenleuchte das ganze Spektrum abbilden. Mito sospeso, die kreisförmige Variante von Mito volo, verfügt über die gleichen Eigenschaften und ist in zwei Durchmesser – 40 und 60 Zentimeter – erhältlich. Mito soffitto und Mito sfera schmiegen sich ganz an die Decke oder Wand, Letztere sogar mit Spiegel und damit wie gemacht für Bad und Vorzimmer.

Wie zwei Schwestern neigen Mito raggio und Mito largo ihre auf Hochglanz polierten ringförmigen Köpfe, die wie schwerelos



Glanzstücke

Individuell, charakteristisch und vielseitig: Eine Leuchtenfamilie wächst mit ihren Mitgliedern.

am Carbon Body hängen. Hierin schlummert das gesamte Programm von Technik, das bei diesem Design in eine überaus emo-

tionale Schale verpackt wurde. Zu den typischen Occhio-Features kommen hier noch der Color Tune, das Up/Down Fading und der Touch Sensor hinzu, um sich die eigene bevorzugte Lichtstimmung zu kreieren.

Doch nicht nur drinnen, sondern auch draußen geben Occhio-Leuchten ihr Bestes. Eine von ihnen ist Sito verticale, eine Wandleuchte für den Außenbereich mit beidseitigem Lichtaustritt. Damit können vertikale Flächen im Gleichklang mit der Architektur besonders attraktiv akzentuiert

werden. Die innenliegenden Linsen sorgen dabei für einen charakteristischen Lichtkegel. Die außergewöhnliche Outdoorleuchte kann direkt an das Stromnetz angeschlossen werden, ist dimmbar und ebenfalls über die Occhio-air-App steuerbar.



Kontakt

Schub EinrichtungsGmbH
Vockenberg 50
A-8223 Stubenberg am See
T. +43 3176 85 34
office@schub-einrichtung.at
www.schub-einrichtung.at



- ▲ Zarte Erscheinung: Stehleuchte Mito raggio und Wandleuchte Mito soffitto von Occhio.
- ▶ Perfekt für draußen: Outdoorleuchte Sito verticale von Occhio.
- ◀ Auf ganzer Linie: Pendelleuchte Mito volo von Occhio.



Sehr, sehr klarer Sound.

Wien | Graz | Termin vereinbaren oder
alle Modelle zuhause testen:

poetaudio.com

Die Klangrebelln von POET

Ein Team an Toningenieuren bringt frischen Wind in die Audiobranche. Was heißt Wind? Im Sturm eroberten die Sound-Systeme von POET tausende feine Privatrefugien, Spitzen-Hotels und Sterne-Restaurants. Konsequenterweise einfachste Bedienung, völlig intuitiv mit dem Smartphone, ohne zusätzliche App und ohne Bedienungshandbuch. Beste Bauteile und Produktion in Österreich und der EU statt in Niedriglohnländern. Disruptive Optik von Thomas Feichtner, Träger des österreichischen Staatspreises für Design.



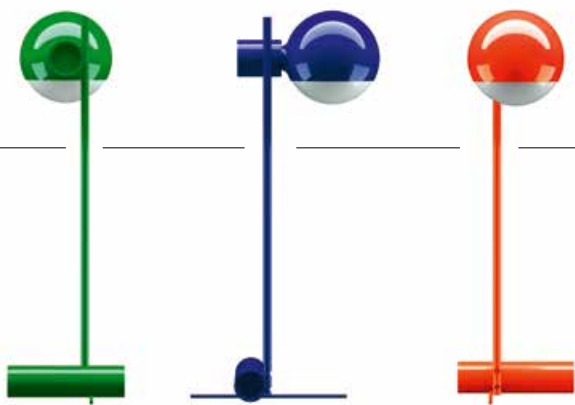
Markus Platzer, CEO

Und schließlich das Wichtigste bei einem Sound-System:

Der glasklare Klang, der sich an linearer Studioteknik orientiert, jenseits der artifiziellen Badewannenkurven, die leider heute so modern geworden sind. „Der Klang ist magisch“, attestierte die Financial Times. Zuletzt stellten die Klangrebelln von POET ihre Kompetenz als Partner des ORF beim Neujahrskonzert in Wien unter Beweis: Millionen Zuseher in 52 Ländern konnten dem Live-Applaus lauschen, der von siebentausend Musikbegeisterten aus aller Welt über das Internet in die Wohnzimmer gestreamt und zugleich im Konzertsaal über POET Sound-Systeme abgespielt wurde. Klingt alles gut, aber Papier ist geduldig? Absolut richtig, Probe hören ist unerlässlich: In einer der POET Klangwelten in Graz oder Wien, bei einem POET Partnerbetrieb oder bequem zuhause! Mehr auf poetaudio.com oder gleich unter **0664 540 599 1**



Oder Stille.



Abenteuer *im Kopf*

Vergesst die Koffer, die Flugzeuge, den Reiseführer:
Manchmal kommt die Welt einfach zu einem nach Hause.

Man braucht für einen Ortswechsel nicht immer unbedingt viel Gepäck. Zumindest nicht für einen gedanklichen. In seinem neuen Geschäft am Grazer Schillerplatz lädt Einrichter Udo Gangl seine Kunden auf eine Reise der besonderen Art ein. Denn er hat neue „Mitbewohner“, die viel zu erzählen haben.

Der erste Ausflug ist gleichzeitig eine Zeitreise in die Ära des Bauhauses. Der deutsche Hersteller Tecta, der von diversen Designklassikern die offiziellen Lizenzen besitzt, begeistert mit wunderbaren Stücken aus der Feder der Architekturgrößen einer

▲ Eine Leuchte sein: Gerrit Rietvelds Tafellampje L25 von Tecta gibt es jetzt auch knallig bunt.

▼ Stets zu Diensten sein: Der Barwagen M4RS von Tecta im Bauhaus-Stil ist ein absoluter Eye-catcher.



der kreativsten Epochen des 20. Jahrhunderts. So landet nun die kleine Tafellampje L25 von Gerrit Rietveld, ein Entwurf von 1925, der zuvor noch nie in Serie produziert worden war. Getreu den exakten Maßen der Originalzeichnungen zeigt sie ihre streng geometrischen Formen, neuerdings nicht nur in Schwarz, sondern kräftigen Neonfarben. Farbe ist auch ein Thema, das den Barwagen M4RS eingefangen hat. Als eine Art „Bauhaus auf Rädern“ begeistert er mit schlichtem Stahlrohr und Speichenrädern, ein Design, das klassisch in Chrom, aber beispielsweise auch in Knallrosa beste Figur macht.

Vom Norden in den Süden setzt sich die Reise am Schillerplatz fort, wo aus Italien der Stuhl Remember Me von Horm eingetroffen ist. Wie könnte man den in mit Harz behandelten Jeans und Baumwoll-T-Shirts gewickelten Stuhl je vergessen? Das wahr-



lich nicht alltägliche Design, das schon wie ein Kunstwerk anmutet, ist gleichzeitig eine Hommage an die Nachhaltigkeit. Doch Horm kann es auch ruhiger und entführt mit der Kollektion Ripples von Designer Toyo Ito die Gedanken nach Asien. Es handelt sich hier um ein waschechtes „Made in Italy“: Bank, Hocker und Tisch, ursprünglich als Multiplex aus fünf Holzessenzen mit meisterhafter italienischer Handwerklichkeit verarbeitet, wurden nun auch als Variante aus Okoumé-Holz für den Outdoorbereich fit gemacht, ein tropisches Holz, dem Sonne und Feuchtigkeit nichts anhaben können. Das Design, dessen Kreismuster an die Jahresringe eines Baumes erinnert und so einen hohen Wiedererkennungswert hat, wurde bereits mit dem Compasso D'Oro ausgezeichnet.

Diese besondere Art, seine Kunden mit außergewöhnlichen Geschichten von ebenso außergewöhnlichen Einrichtungsstücken zu begeistern, macht Udo Gangl einzigartig. Wer das Exotische sucht, bekommt es hier – und die ganze Geschichte dahinter, die ein Möbel ausmacht, gleich dazu.

▲ Nicht empfindlich sein: Von Bank Ripples des italienischen Herstellers Horm gibt es auch eine Outdoorvariante aus Okoumé-Holz.

▼ Gut angezogen sein: Der Stuhl Remember Me von Horm ist mit Jeans und T-Shirts bekleidet.



Gangl Interieur

Krenngasse 36 / beim Schillerplatz, A-8010 Graz
T. +43 699 188 00 177, mail@udogangl.com
www.udogangl.com

GANGL
INTERIEUR

DESIGN
MEETS
FUNCTION



GENUSS BIS ZUM LETZTEN GANG

SINFONIE DES GUTEN GESCHMACKS

Kulinarik ist – ein zartrosa Stück Kalbfleisch? Ein cremiger Risotto? Ein knackiger Beilagensalat? Ganz bestimmt. Ein gehaltvoller Rotwein? Gehört dazu. Aber etwas fehlt zur Vollendung. Was das ist?

AquaClean, das Dusch-WC – denn die hohe Kunst der Kulinarik ist das Zusammenspiel aller Wohlgefühle. Vom ersten bis zum letzten Gang. Nur wenn alles harmoniert, sich perfekt

ergänzt, dann und nur dann entsteht eine Sinfonie des guten Geschmacks.

AquaClean von Geberit – verleiht jedem Festmahl den würdigen Abschluss. Mit dem letzten Gang. Reinigt mit einem warmen Duschstrahl für perfekte Sauberkeit und Wohlgefühl.

www.geberit-aquaclean.at



Faszinierendes *Fadenspiel*

Vorfreude ist ja bekanntlich die schönste Freude. Und wenn diese schon in Bett und Bad beginnt, lässt es sich perfekt in den neuen Tag starten.

Das Mühlviertler Familienunternehmen Leitner Leinen, das seit knapp 170 Jahren edles Tuch herstellt, hat es sich zur Aufgabe gemacht, die Tradition mit der Zukunftsvision im wahrsten Sinne des Wortes zu „verknüpfen“. Mit Jakob Leitner ist bereits die sechste Generation im Unternehmen präsent, begleitet vom Manufakturgedanken, der trotz aller Modernisierung auf den neuesten Stand niemals verloren gehen soll.

2021 ist nicht nur im Kalender ein neues Jahr. Auch eine neue Kollektion von Leitner Leinen steht in den Startlöchern, mit allem,

was dazugehört. Bereits auf den ersten Blick macht sie auf sich aufmerksam, dank einer außergewöhnlichen Farbpalette in einem neuen kräftigen Blaugrün namens Teal, aber auch in Mint und in Stone, begleitet von Akzenten aus Anthrazit, Rostrot, Terra, Offwhite sowie Petrol und Delft Blue. So frönt vor allem die Frottierkollektion aus einem Baumwoll-Leinen-Gemisch mit insgesamt fünf Dessins dem neuen Farbton Teal, wobei die Motive in diversen Größen von Gästetuch bis Badetuch und als Bademantel erhältlich sind.

Aber auch die Bettwäsche Medusa nimmt die neue Farbpalette in sich auf. Sie

◀ **Bettwäsche Medusa**, inspiriert von den Zeichnungen des Biologen Ernst Haeckel.

▼ **Trendton Lago**: Schalmantel und Tücher in Uni und Confusion, Dessin von Thomas Feichtner.

spiegelt die Vielfalt der Meeresorganismen wider, die die große Leidenschaft des deutschen Biologen Ernst Haeckel war. Die Schönheit der Medusen fing er in aufsehenerregenden Zeichnungen ein. Eine seiner Studien stand Pate für dieses Dessin, das in Zusammenarbeit mit dem Ernst-Haeckel-Haus in Jena entwickelt wurde. Die scheinbar körperlos schwebenden Geschöpfe werden so auf Stoff gebannt.

Mit Messina – Piqué aus Halbleinen mit Fransen kommt ein Klassiker von Leitner



▼ **Klassiker neu interpretiert**: Franses piqué Messina in den Farben Terra und Anthrazit.

Leinen zurück. Die Kollektion besteht aus Gästetuch, Handtuch und Duschtuch in sechs attraktiven Farben. Das edle Piqué aus Halbleinen wird von verspielten Jacquardbordüren geziert und bringt südliches Flair in die eigenen vier Wände. Die zahlreichen Säulen und Bögen orientieren sich dabei an Elementen der griechischen Antike und lassen das Tuch buchstäblich eine Renaissance feiern. Auch hier schlägt Leitner Leinen gekonnt die Brücke zwischen den Zeiten.

Kontakt

F. Leitner KG
Stifterstraße 25, A-4161 Ulrichsberg
T. +43 7288 7017, office@leitnerleinen.com
www.leitnerleinen.com

LEITNER LEINEN
— DAS ORIGINAL SEIT 1853 —



Fenster. Türen. KATZBECK.



© startvoll Architekten ZT KG



© startvoll Architekten ZT KG



© startvoll Architekten ZT KG

WEIL WIR ES MIT LIEBE MACHEN. SEIT 1950.

Was macht jedes KATZBECK-Fenster zu etwas Besonderem? Dafür gibt es viele Gründe: Über 70 Jahre Erfahrung eines Familienunternehmens zum Beispiel. In 3. Generation gelebte Werte und Traditionen, kombiniert mit dem

Wunsch nach ständiger Weiterentwicklung. Gegenseitiges Vertrauen und Zusammenhalt. Eine tief verwurzelte Zuneigung zur Natur und zum heimischen Werkstoff Holz. Die Überzeugung, dass es Sinn macht, zu 100 % in Österreich zu produzieren. Und - vielleicht am wichtigsten: Die Liebe, mit der wir ans Werk gehen. Denn die sieht und spürt man in jedem Detail. Jetzt ist vielleicht der perfekte Zeitpunkt, um über Ihr Projekt zu sprechen.

KATZBECK 
Fenster & Türen

Zentrale & Produktion
A-7571 Rudersdorf,
Teichweg 6
03382/735-0
www.katzbeck.at

Fenster Ateliers
Graz | Feldbach | Fürstenfeld
Vösendorf/Blaue Lagune
Donnerskirchen | Wels
Innsbruck | Dornbirn

**JETZT
NOCH PREISE
WIE IM VOR-
JAHR!**

Ich steh
auf Österreich.
Ich sitz auf ADA.



Handwerkskunst aus Österreich

www.ada.at

Facebook/Instagram ADA.Moebel

Needle - Kunsthaus Graz