

JU ST

DESIGN

Die Anwendung als Kunst:
Vollendetes Design trägt den
Anspruch der fugenlosen
Synthese von Form und
Funktion in sich – aus der Zeit
gehoben und doch an deren
Puls. Produkte, die unser Leben
entfalten.

**AUSSEN IST
DAS COOLERE INNEN**

SONNENSCHUTZ KÜHLT
NICHT NUR DIE GEMÜTER

**INDIVIDUELLE
GEGENWELTEN**

SICH DAS LEBEN GANZ
PERSÖNLICH EINRICHTEN

**MIT DER GANZEN
HÄRTE DER NATUR**

WIE DESIGN DEM STEIN
SANFTE FORMEN ENTLOCKT

A modern, light-colored leather sofa is positioned in the foreground of a large, historic stone building. The building features multiple levels of arches and balconies, illuminated by warm, golden lights. The scene is set at night, with a dark sky and a bright light source in the upper right corner. The overall atmosphere is one of luxury and historical charm.

Ich steh
auf Österreich.
Ich sitz auf ADA.

Handwerkskunst aus Österreich

ADA[®] AUSTRIA
— premium



www.ada.at

facebook.com/ADA.Moebel

Graz · Kasematten

WAS ZÄHLT SIND
HARMONIE,
RUHE
UND SIE.



Keep it simple. USM bringt Ruhe in Ihr Leben: schlichte Strukturen, nachhaltiges Design – Raum pur.

#usmmakeityours

mariopalli

mariopalli Einrichtungs GmbH * Kaiserfeldgasse 21 * 8010 Graz
T. 0316 267 268 * info@mariopalli.at * www.mariopalli.com

USM
Möbelbausysteme

www.usm.com

INHALT

JUST DESIGN
01/2016

S. 10-11

Praun & Partner

Grenzenlose Outdoor-Lebenslust durch
Markise, Pergola und Sonnensegel

S. 12-13

Tom Lohner

Der Shooting Star der österreichischen
Kunstszene lebt und arbeitet in Graz

S. 14-15

Knittelfelder

Individuelle Eleganz aus Zeitgeist und Handwerk
vom Gleisdorfer Einrichtungshaus

S. 16-17

Stein Reinisch

Arbeitsplatten aus Naturstein bringen Eleganz
und Komfort in die Küche

S. 18

Kohlroser Kachelöfen

Der Kachelofen als Garant für
Gemütlichkeit und höchste Lebensqualität

S. 19

Kultstein

Design aus einem Guss:
Outdoorhighlights aus Betonstein

S. 20-21

e.Denzel

Technik als Design
Intelligente und effiziente Komplettlösungen vom
Elektro- und Gebäudetechnikspezialisten

S. 22

POET Audio

Der Hersteller hochedler Sound-Systeme
vereinigt Vinyl- und Streaming-Musikgenuss
in einem High-End-Gerät

IMPRESSUM:

Medieninhaber & Herausgeber: 111media GmbH, Rothweg 15,
8047 Hart bei Graz

Konzept: Sirius Alexander Pansi

Redaktion: Wolfgang Wildner

Grafisches Konzept & Art Direction: KADADESIGN,

Alexander Kada mit Anna Grasenick

Hersteller: Ferdinand Berger & Söhne GmbH

Coverfoto: Carmen Ladenstein

Bei der gesamten Beilage handelt es sich um eine entgeltliche Einschaltung im Sinne des Mediengesetzes.



Erwin (r.) und Marcel Ladenstein: Einrichtungskunst auf höchstem Niveau.

INDIVIDUELLE GEGENWELTEN

2017 wird Ladenstein, steirisches Familienunternehmen und Synonym für höchste Einrichtungskunst, seinen 85. Geburtstag feiern. In dritter Generation führt Erwin Ladenstein die Geschäfte.

Doch schon schicke sich sein Sohn Marcel an, in seine Fußstapfen zu treten. „Er brennt wie ich für diesen Beruf, leitet unsere Wiener Niederlassung“, erklärt Ladenstein stolz. Von Anfang an, sieht sich der Innenarchitekt als Vorreiter, habe er Tradition und Innovation als zwei Seiten einer Medaille verstanden. Grundwerte wie Erfahrung und sorgfältiges Handwerk stehen bei Ladenstein in einer symbiotischen Verbindung mit Zeitgenossenschaft und visionärem Gestaltungsvermögen.

Manch Klassiker der Zukunft ist aus dieser Symbiose hervorgegangen und findet sich – im Design laufend verfeinert – im edlen Repertoire wieder. Exemplarisch dafür: das Klappbett. In den 1970ern entwickelt und heute gefragter denn je: ein Raumwunder, vollendet in Form und Funktion. Mühelos, sanft und fließend werden Verbau und Sitzgarnitur zum Bett – und umgekehrt. Der eine oder andere, bedeutend größere Möbelhersteller habe versucht, diese Innovation zu kopieren und in Serie nachzubauen und sei daran – gescheitert. Das technische Herz der Konstruktion, die Beschläge, die habe, erklärt Ladenstein, niemand in dieser Qualität zustande gebracht.

Das ausgesuchte Markensortiment mit den Shop-in-Shop-Lösungen von bulthaup und Molteni&C im Grazer Flagship-Store in der Conrad-von-Hötzendorf-Straße ist nur die Spitze des Eisbergs. 80 Prozent der Möbel werden in der eigenen Manufaktur im südoststeirischen St. Stefan im Rosental nach individuellen Entwürfen und Plänen vorwiegend für private Kunden gefertigt – maßgefertigt. Jedes Möbel einzigartig. Legendär die Küchenkompetenz.

Insgesamt arbeiten an die 50 Mitarbeiter im Unternehmen. Über Empfehlungsmarketing zufriedener (Stamm-)Kunden strahlt der Name Ladenstein international aus: Aufträge kommen nicht nur aus Österreich und dem deutschsprachigen

Raum, sondern von weit darüber hinaus: Russland etwa, Helsinki, oder – wie gerade eben – von den Bahamas. Zufriedene Privatkunden lassen auch ihre Firmensitze von Ladenstein gestalten.

„Wir begegnen Sehnsüchten, Visionen, Lebensträumen – unsere Kunden schätzen es, dass wir uns Zeit für sie nehmen“, erklärt Ladenstein. Viele seiner Kunden, bei denen es im Beruf um Sekunden gehe, würden selbst sehr viel Zeit und

Energie in die Gestaltung ihrer Wohnumgebung investieren. In Ladensteins Augen spiegelt sich ungebrochen die Leidenschaft für Menschen und Räume wider. Räume, denen er mit klaren, zeitlosen Linien die Aura des Aus-der-Welt-Gehobenen verleiht, ohne vor kurzfristigen Modetrends in die Knie zu gehen. Immer zuerst mit der Hand entwerfend,

neue, bessere Welten erschaffend – Gegenwelten zur Realität der Außenwelt.

Kommunikation, Entwurf, Planung, Fertigung und Einrichtung: Das ist der Zyklus der Wertschöpfung in Ladensteins Universum.

Die Betonung liegt auf Wert.

S. 6-9

Ladenstein

Individuelle Gegenwelten

Großes Wohngefühl für kleine Räume

Das legendäre Klappbett von Ladenstein ist heute gefragter denn je: Design für höchste Ansprüche an Form und Funktion

KLEINER RAUM, **GROSSES** WOHNGEFÜHL.

RAUMKONZEPTE 2.0 – AUS 1 MACH 3



FLEXIBILITÄT ZUM WOHLFÜHLEN.

Für die Einrichtungsexperten von Ladenstein ist die perfekte Raumaufteilung und vor allen Dingen effiziente Raumnutzung absoluter Grundanspruch. Das eingespielte Team rund um Geschäftsführer Erwin Ladenstein überzeugt immer wieder durch professionelle und moderne Planungsmöglichkeiten, die Platz, Geld und Lebensraum einsparen.

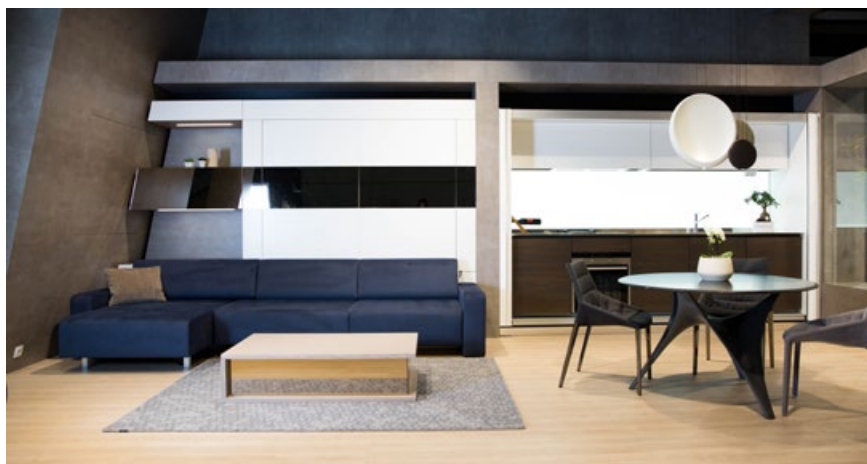


Fotos: Carmen Ladenstein



Das beliebte Klappbett des Familienunternehmens begeistert nach wie vor durch innovative Raum- und Flächennutzung. Dank intelligentem Design können automatisch aus einem Raum zwei entstehen – in unterschiedlichen Farben, Materialien und De-

signs kann das Klappbett kleine Flächen maßgenau ausnutzen. Direkt an das harmonische Raumbild angepasst sorgt eine „invisible“-Küche mit Schiebetürfunktion durch stylische Geradlinigkeit für eine optimale Ausnutzung der vorhandenen Flächen.



LADENSTEIN

Graz

Conrad-von-Hötzendorf-Straße 63,
8010 Graz,
Tel.: +43/316/83 11 83

Wien

Schellinggasse 1 / Ecke
Weihburggasse,
1010 Wien, Tel.: +43/1/698 14 40

www.ladenstein.at



für RAUMWUNDER DESIGNLIEBHABER

Ein weiteres Original, welches die funktionale Handschrift des Unternehmens Ladenstein trägt, ist die praktische und platzsparende Klappküche, welche neben erstklassigem Design durch perfekte Usability überzeugt. Klappküchen von Ladenstein schaffen die perfekte Symbiose zwischen Raum und exklusiver Ausstattung.



Fotos: Carmen Ladenstein / Walter Luttenberger / Molteni&C / bulthaup



Neben hauseigenen Produktinnovationen begeistert Ladenstein durch eine bunte Markenvielfalt – bulthaup, Rolf Benz, Molteni&C, Gaggenau oder Extremis finden sich in den Flagship-Stores wieder.

FUNKTION & DESIGN MADE IN STYRIA

Individualität, Funktion und Design, gepaart mit hochwertigen Rohmaterialien, sauberem Handwerk und ressourcenschonenden Produktionsweisen sprechen für die Einzelstücke von Ladenstein. Erwin Ladenstein ist besonders stolz auf die gelebte Nachhaltigkeit im Betrieb: „Nachhaltigkeit ist für uns kein Modebegriff, wir leben die Philosophie schon seit vielen Generationen. Wir beziehen einen Großteil der Materialien von regionalen Partnern und achten auf die Langlebigkeit unserer Möbel.“



Alle **KLAPPELEMENTE** können motorisch und elegant geöffnet werden. Eine Kochinsel mit versenkbaren Komponenten in Kombination mit einzigartigem Design lässt völlig neue Perspektiven entstehen.





Hersteller: RENSON

GRENZENLOSE OUTDOOR- LEBENS Lust

Besuch bei Maximilian Praun, Gründer und Geschäftsführer des Sonnenschutz-Spezialisten Praun & Partner in der St.-Peter-Hauptstraße in Graz. Sonnenschutz boomt. Doch worauf kommt es an bei Planung, Kauf und Umsetzung einer geeigneten Lösung – und welche Sonnenschutz-Trends sind derzeit besonders angesagt?

Immer größer werden die „bespielten“ Outdoor-Flächen, seien es (Dach-)Terrassen, großzügige Balkone, Swimmingpool-Bereiche und Gartenflächen, die mittels Markisen, eines Sonnensegels

oder einer Pergola der Sonne abgerungen werden. Neben der Lust auf das Leben im Freien ist es die Entwicklung des Klimas mit einer Inflation an Tropentagen, die die Nachfrage nach Sonnenschutz beinahe exponentiell in die Höhe schnellen lässt. Doch wer will bis zum St. Nimmerleinstag warten und sich als Bittsteller behandelt fühlen, bis er endlich einen qualifizierten Beratungs- und Planungstermin bekommt? „Diese Lücke“, freut sich Maximilian Praun, „haben wir gleich erkannt. Bei uns bekommen Interessenten auch in Spitzenzeiten sehr zeitnah Termine, darauf lege ich größten Wert. Und wir freuen uns über jede Anfrage.“

LEBEN OUTDOOR

„Längst“, weiß Praun, „werden an den Outdoor-Wohnraum ähnliche Maßstäbe angelegt wie an Innenräume, verbringen Menschen doch immer mehr Zeit draußen. Hier wird gelebt, gekocht, gegrillt, gegessen, entspannt, hier genießt man das Beisammensein mit Freunden, empfängt Gäste, veranstaltet Barbecues oder Gartenfeste. Und immer mehr

Menschen verrichten auch ihre Arbeit – wenigstens teilweise – vom Outdoor-Homeoffice aus.

Neben Markisen (sie lassen sich bis zu vier Meter ausfahren) und Sonnensegeln boomen zurzeit Pergolen. Echte Eyecatcher, lassen sie sich zudem



Markise mit Schattenplus: Dauerbrenner im neuen Look mit ausgereiftem Design in Form und Funktionalität. Hersteller: Markilux.



Eyecatcher als Inseln im Garten: Pergolen, mit Tuch- oder Lamellendach, sind voll im Trend. Hersteller: Renson.

Fotos: Hersteller / Praun & Partner

wetterfest gestalten und ringen damit Jahr und Garten weitere wertvolle Outdoor-Anteile ab. Besonders gefragt sind dabei von transparent bis wasserdicht regulierbare Lamellendächer.

ERFAHRENE MONTEURE

Die fachgerechte Montage der Anlagen erfordert fundierte Sachkenntnisse und allergrößte Sorgfalt.



Sonnensegel: Vielseitig einsetzbar spendet es Schatten auf Terrassen und Freiflächen. Hersteller: Soliday.

Unsachgemäße Befestigung kann im Extremfall nicht nur die Funktion des Sonnenschutzes selbst beeinträchtigen, sondern schwere Schäden an Gebäude und Dämmung verursachen. Nicht umsonst



Maximilian Praun setzt neue Maßstäbe bei Kundenorientierung, Fachkompetenz und Verlässlichkeit.



Mehr von der Terrasse. Hersteller: Gibus.

TOP-QUALITÄT VOM SPEZIALISTEN

AUSSCHLIESSLICH TOP-QUALITÄT VON EUROPÄISCHEN, ZUMEIST DEUTSCHEN, ÖSTERREICHISCHEN ODER ITALIENISCHEN MARKENHERSTELLERN, DAS IST DIE ERFOLGSDEVISE DES IN DER GRAZER ST.-PETER-HAUPTSTRASSE ANGESIEDELTEN, VON MAXIMILIAN PRAUN GEGRÜNDETEN UND GEFÜHRTEN SONNENSCHUTZ-FACHSPEZIALISTEN PRAUN & PARTNER.

Praun & Partner ist auch eines von 14 Mitgliedern der exklusiv Fachhändlern vorbehaltenen österreichweiten Qualitäts-Partnerschaft „Sonne – Licht – Schatten“, die 2008 von Maximilian Prauns Vater Heiner, der auf 40 Jahre Branchenerfahrung zurückblickt, gegründet wurde. Die Vorteile dieser Einkaufs- und Qualitätsgemeinschaft liegen auf

der Hand: Zugang zur neuesten Spitzentechnologie, Erfahrungsaustausch auf höchstem Niveau und faire Preise durch geballte Einkaufsmacht.

Besonderes Augenmerk legt Maximilian Praun aufs After-Sales-Service. Ob Gurttausch bei Rollläden, Markisentuchtausch oder gerissene Bänder bei Jalousien – der Kundendienst steht für Service-, Wartungs- oder Reparaturarbeiten rasch und zuverlässig zur Verfügung. Spezialisiert ist Praun & Partner zudem auf umfassende Insektenschutzlösungen.

Im Schauroum in der Grazer St.-Peter-Hauptstraße 63 sind alle verfügbaren Modelle zu sehen – von der preisgünstigen offenen Balkonmarkise über die hochwertige Kassettenmarkise mit integrierten LED-Spots und absenkbarem Schattenplus bis zu exklusiven Pergolen.

legte Maximilian Praun besonderen Wert darauf, die erfahrensten und verlässlichsten Fachleute in sein Team zu holen. Erst die perfekte Montage garantiert, dass Markise, Sonnensegel oder Pergola den hohen qualitativen Ansprüchen gerecht werden. Damit wird die Montage auch zum entscheidenden unternehmerischen Erfolgsfaktor. „Denn zufriedene Kunden“, bilanziert Praun, „bringen über Weiterempfehlung wieder neue Kunden. Die Zufriedenheit unserer Kunden ist daher die wichtigste Investition in unsere Zukunft.“

MASSGESCHNEIDERTE QUALITÄT

Auch bei der Planung sind Leidenschaft und Know-how gefragt. Denn moderner Sonnenschutz ist perfekt auf die spezifischen Erfordernisse zugeschnitten und daher individuell maßgeschneidert. Dabei geht es um die nachhaltige Planung eines geschützten Outdoor-Erlebnisraums im komplexen Wechselspiel von Design, Sonne, Licht und Schatten.



Praun & Partner in der St.-Peter-Hauptstraße 63.

Sonnenschutz in Graz

Praun & Partner GmbH
St.-Peter-Hauptstraße 63, 8042 Graz
Tel.: 0316/22 56 85
E-Mail: verkauf@praun-sls.at

www.praun-sls.at



Marilyn Manson into Rabbit (Serie: The Art Of Hard Rock), 2016

THE COLOUR OF LIFE

Er gilt als Shooting Star der österreichischen Kunstszene. Tom Lohners Werke hängen bereits an den Wänden renommierter internationaler Galerien und Museen in Wien, London, Washington und Tokio. Design und Kunst machte er für namhafte internationale Musiker wie etwa die legendären Foo Fighters des ehemaligen Nirvana-Schlagzeugers Dave Grohl, die US-Band Maroon 5 und die britische Singer-Songwriterin Ellie Goulding, aber auch internationale Top-Labels wie MTV, Sony Music, Smirnoff oder Hard Rock Café.

1982 in Bruck an der Mur geboren, verbrachte Tom Lohner als Kind ein paar Jahre in Florida. Eine Erfahrung, die, wie er heute überzeugt ist, maßgeblich dazu beitrug, „aus mir das werden zu lassen, was ich heute bin: jemand, der seine bunte Fantasiewelt auf die Leinwand oder andere Untergründe bringt.“ Zurück in Österreich erwarb sich Lohner an der Ortweinschule in Graz einen Abschluss als Grafikdesigner und absolvierte in der Folge eine künstlerische Ausbildung bei Judith Jay in Monterey, Kalifornien. Derzeit lebt und arbeitet Lohner vorwiegend in Graz, im Blick hat er jedoch die internationale Kunstszene.

Eines von Lohners aktuellen Werken: die US-Rock-, Neo-Glamour- und Schock-Ikone Marilyn Manson, die sich gerade in einen Hasen verwandelt. So nebenbei gestaltete er gerade ein 30m x 8m großes und 1,5 Tonnen schweres Artwork zum hippen allerletzten Wiener Trachtenpärlchenball für die heimische Getränke-Ikone Almdudler, welches die Bühne im Wiener Rathaus zieren wird. Lohner, der von der Galerie C des Galeristenpaares Michaela und Christian Czaak in der Wiener Sonnenfelsgasse 15, gleich hinter dem Stephansdom vertreten

wird, subsummiert seine Arbeiten unter der Kategorie „Pop Surrealism“. Im englischsprachigen Raum sei das

„WICHTIG IST MIR ABER AUCH, DASS KÄUFER ODER BETRACHTER MEINER ARBEITEN IMMER WIEDER NEUE DETAILS ENTDECKEN. MEIN ZIEL IST ES, KUNSTWERKE ZU SCHAFFEN, DIE IMMER WIEDER AUFS NEUE BEGEISTERN.“

Tom Lohner, Artist

längst ein arriviertes Genre. „Hier in Europa löst es allerdings noch ein gewisses Staunen aus.“ Dass seine Bilder, wie Lohner selbst es nennt, bei den Betrachtern ein „WOW“ erzeugen, das ist durchaus in seinem Sinn. „Wichtig ist mir aber auch“, fügt er hinzu, „dass Käufer oder Betrachter meiner Arbeiten immer wieder neue Details entdecken. Mein Ziel ist es, Kunstwerke zu schaffen, die immer wieder aufs Neue begeistern.“ Inspiration für seine Werke findet



Arnold Schwarzenegger, 2015

Lohner gleichsam überall, wurscht, ob er sich Tim-Burton-Filme reinzieht, über Etikette von italienischen Mineralwasserflaschen stolpert oder zufällig Musikvideos oder bestimmten Schrifttypen in Magazinen begegnet. Letzten Endes ist es schlicht das Leben, das ihn inspiriert. So großzügig er sich den Quellen seiner Inspiration gegenüber verhält, so streng ist er mit sich, wenn es um die Stilistik seiner Bilder geht. „Ich hab das Glück“, gibt er Einblick in seine Arbeitsweise, „einen Stil gefunden zu haben, der mich absolut widerspiegelt – das bin ich!“ Abstrakte, jedoch stark konzentrierte Hintergründe,

Shikari oder auch Klassikern wie Bruce Springsteen, Jimi Hendrix oder Led Zeppelin. Aus dieser Affinität resultiert auch die Serie „The Art of Hard Rock by Tom Lohner“, in der sich Rockstars wie Marilyn Manson oder Lady Gaga in Tiere verwandeln. „Eine Metapher für das Animalische und Wilde, das Musik in uns auslösen kann.“ Schließlich führte Lohners Musikbegeisterung auch zu einer Zusammenarbeit mit den „Hard Rock Cafés“.

Nach einem längeren Aufenthalt in London zog Lohner 2012 nach Graz. Seine Tätigkeit als Grafikdesigner hat er mittlerweile an den Nagel gehängt. „Irgendwann häuften sich meine Kunstaufträge, sodass die Kombination aus grafischer Erwerbsarbeit und künstlerischem Schaffen meine Kapazitätsgrenzen sprengte. So entschied ich mich für die Kunst. Eine Entscheidung, die 100-prozentig richtig war.“



It's Only Me/Selbstportrait, 2015

aus denen ich konkrete Bilder forme. Trotz der Spontaneität, die sich in jedem Werk zum Ausdruck bringt, ist jedes meiner Bilder im Vorhinein konzipiert und strengstens durchdacht. So finden sich auch schriftliche Botschaften in jedem meiner Werke.“

Eine Hauptrolle in seinem Schaffensprozess nimmt die Musik ein. „Ohne Musik kann ich einfach nicht malen. Es gibt für mich kaum was Besseres, als allein in meinem Studio zu richtig gutem Hard Rock zu malen, zum Beispiel von Filter, Alice in Chains, Slipknot, Enter

Tom Lohner,
Artist

tom@tomlohner.com
Tel.: +43/660/161/37 32

Management Klaus Billinger
klaus@tomlohner.com
+43/676/911/36 36

Galerie Czaak

Sonnenfelsgasse 15,
1010 Wien

www.tomlohner.com

INDIVIDUELLE ELEGANZ AUS ZEITGEIST & HANDWERK



Küche von Leicht.

Das Einrichtungshaus Knittelfelder, direkt an der Autobahnabfahrt Gleisdorf Süd, vereint die Strahlkraft internationaler Top-Möbelmarken mit dem Know-how und der Erfahrung einer über drei Generationen gewachsenen handwerklichen Tradition. Ein Einkaufs- und Einrichtungserlebnis der besonderen Art.



Ing. Bernd Marinic & Mag. Susanna Marinic-Knittelfelder

Marken wie Walter Knoll, COR, Schramm Werkstätten, Leicht, interlücke oder JAB Anstoetz machen jeden Besuch im Einrichtungshaus Knittelfelder zu einer Entdeckungsreise durch die Vielfalt der Gestaltungsmöglichkeiten und Wohnwelten: ein sinnlich-atmosphärisches Gesamterlebnis aus Möbeln, Licht, Ess-, Koch-, Schlaf- und Wohnkultur, Teppichen, Vorhängen und Dekoration. „Möbel wie etwa die Küchen von Leicht mit ihrer an Architektur und Funktion orientierten Ästhetik“, erklärt Bernd Marinic, Inhaber des Einrichtungshaus Knittelfelder, „sind Ausdruck von Individualität und Persönlichkeit und repräsentieren Werte, die bleiben.“ Konzepte und Solitäre säumen den Weg der Flaneure und Genießer: Design entfaltet sich hier zum wahren Augenschmaus. Die Wahl nicht als Qual, sondern als ein Schwelgen in Visionen und Vielfalt.

HANDWERK ALS WERT

Hinter dieser Philosophie von Individualität, Nachhaltigkeit und Eleganz stehen über 75 Jahre authentischen regionalen Tischlerhandwerks. „Seit Bestehen“, blickt Susanna Marinic-Knittelfelder

zurück in die Geschichte des Familienunternehmens, „sind in unserem Haus nur Materialien erster Qualität gut genug für unsere Kunden. Daran hat sich bis heute nichts geändert.“ Die Tischlerei ist heute zwar mit modernster CNC-Technologie ausgestattet, doch die hohen Werte des Handwerks verkörpert sie ungebrochen.

WAS WIR FÜHREN:

Internationale Möbelmarken, Küchen, Essplatz, modernes Wohnen, Schramm Betten und Schlafsysteme, gefertigte Möbel aus eigener Tischlerei, Licht, Dekoration, Vorhänge, Teppiche

MARKEN (AUSWAHL):

interlücke, COR, Leicht, Intuo, Miele, Gaggenau, Schramm Werkstätten, Walter Knoll, Ditre Italia, Tonon, JAB Anstoetz, Fiam Italia, Tom Dixon, Anta, Tobias Grau, schönbuch u.v.m.

WORAUF WIR SPEZIALISIERT SIND:

Entwurf und Planung (durch InnenarchitektInnen), Detailplanung, Gesamtwohnraumkonzepte, Einrichtungen nach Maß, Beleuchtungskonzepte, perfekte Raumausstattung, fachgerechte Montage



Schlafkultur
von Schramm.

Begehbarer Schrank:
interlücke.

Wohnkultur
von Walter Knoll.

INDIVIDUELLE MASSANFERTIGUNG

Möbel aller Stilrichtungen – Stücke von Wert und Beständigkeit – werden hier nach Maß gefertigt. Eine lange Tradition gilt der Herstellung von Massivholzmöbeln sowie klassischen Edelfurnierarbeiten. Glas, Granit, Corian und Edelstahl, selbst Beton finden Eingang in die Möbelkunst. „Mehr denn je“, erklärt Bernd Marinic, „sind die eigenen vier Wände der Ort, an dem sich Persönlichkeit und Individualität entfalten können. Wir sehen unsere Berufung darin, unsere Kunden bei der Gestaltung ihrer persönlichen Wohn- und Lebensumgebung nach Kräften zu unterstützen. Wir realisieren Wohnträume aus einer Hand. Unsere Mitarbeiter

**„SAGEN SIE UNS,
WIE SIE LEBEN –
WIR ZEIGEN IHNEN,
WIE SCHÖN SICH
DAS EINRICHTEN
LÄSST!“**

Ing. Bernd Marinic &
Mag. Susanna Marinic-Knittelfelder

sind hervorragend dafür ausgebildet, auch die außergewöhnlichsten Wünsche zu erfüllen. Von der Beratung und Planung über die Fertigung bis zur sorgfältigen Montage nehmen wir uns bei jedem Schritt die Zeit, die notwendig ist, um herausragende Qualität reifen zu lassen.“



Sorgfältiges Handwerk für nachhaltige Werte.



Einrichtungshaus mit Strahlkraft.

Einrichtungshaus & Tischlerei Knittelfelder

Direkt an der Autobahnabfahrt A2 Gleisdorf Süd
Pirching 41, 8200 Gleisdorf, Inh. Ing. Bernd Marinic

Öffnungszeiten:
Mo.–Fr.: 9–12 u. 13–18 Uhr, Sa.: 9–13 Uhr

Tel.: +43/31 12/22 70
E-Mail: tischlerei@knittelfelder.at

www.knittelfelder.at

NATURSTEIN: ELEGANZ & KOMFORT FÜR DIE KÜCHE

Die Küche als Mittelpunkt des Lebens, in dem sich leidenschaftlicher Gestaltungswille, höchste Funktionalität und traumwandlerischer Komfort zu einer Synthese aus Design und Genuss treffen! Seine Vollendung erfährt dieses zeitgenössische Lebensgefühl durch eine Küchenarbeitsplatte aus hochwertigstem Naturstein vom Steinmetzunternehmen Reinisch, dem führenden Spezialisten für nachhaltig-elegantes Naturstein-Design.

In seiner schier unbegrenzten Vielfalt und Individualität harmonisiert Naturstein mit allen Holzarten und Lackfarben und setzt durch einzigartige Oberflächenbeschaffenheit und zeitlose Eleganz ein ganz besonderes Highlight. Schon die Auswahl des Steins gerät zur packenden Reise in die Tiefen der Erde, weit zurück zu den Ursprüngen der Kontinente. Jeder Stein hat durch seine spezifische Her-

kunft eine Seele und seinen eigenen, „tiefen“ Charakter, der sich in der einzigartigen Maserung und Farbgebung zum Ausdruck bringt. Berühren Sie die Steine, lassen Sie Ihre Handflächen ruhig über die angenehm temperierte Oberfläche gleiten, be-

VIELFALT DER VERARBEITUNG

Bei der Bearbeitung der Steine sind dem Steinmetzunternehmen Reinisch dank seines führenden Know-hows und der langjährigen Erfahrung kaum Grenzen gesetzt. So zeitigen etwa unterschiedliche Methoden der Oberflächenbearbeitung bzw. die Wahl der Stärke ganz unterschiedliche Ergebnisse, die wiederum Individualität und Besonderheit des natürlichen Materials hervorheben. Zusätzlich kann aus einer Vielfalt von Kantenbearbeitungen und Profilierungen gewählt werden, wobei die Kanten mit einer Rundung oder mit einem Facetenschliff versehen werden sollten.

FLEXIBLE VERARBEITUNG

Der Stein kann exakt an flächenbündige oder aufgesetzte Kochfelder angepasst werden. Im Bereich der Spüle werden hochwertige Lösungen mit Abtropffassen aus Stein in unterschiedlichen Varianten (vertieft bzw. umlaufend und vertieft abgesetzt) angeboten. Auch als Rückwand vereint die Natursteinplatte perfekte Funktionalität mit höchster Eleganz. Integrierte Fensterbänke sorgen zusätzlich für Platz und lassen Küche und Fenster zu einer Einheit verschmelzen.

ROBUSTER KOMFORT

Auch in puncto Komfort spielt die Natursteinarbeitsplatte steinhart ihre Vorzüge aus. An Robustheit kaum zu übertreffen, wird zum Beispiel eine Arbeitsplatte aus Granit gleich zum „integrierten“ Schneidbrett. Verzichten Sie getrost auf Holz- oder Plastikschneidbretter, denn die Granitplatte erleidet keinerlei Schnittverletzungen und strahlt noch dazu sofort wieder im frischesten Glanz – selbst wenn darauf Flüssigkeiten verschüttet werden. Ein völlig neues Arbeitsgefühl, um das Sie Ihre acryl-, holz-, oder kunststeingewohnten Besucher beneiden werden.

QUALITÄT AUS DER TIEFE

Je nach Herkunft und Entstehung wird von drei Natursteinkategorien gesprochen: Als „Standard“ bezeichnet man weiche und offenporige Natur- und



vor Sie sich für „den Ihren“ entscheiden.

Stein Reinisch

Hainsdorf 8, 8421 Schwarzaual
Tel.: +43/31 84/24 08
E-Mail: office@stein.at

Filialen: Fehring/Jennersdorf, Feldbach,
Fürstenfeld, Graz, Leibnitz, Leoben,
Mureck, Stainz

www.stein.at





Sandsteine, „Classic“ sind Natursteine, die durch das Erstarren von Lava oder Verwachsung und Verfestigung entstanden sind. Steine der Kategorie „Elegance“ schließlich sind in großen Tiefen unter enormem Druck bei hohen Temperaturen entstanden. Das besonders dichte und harte Material ist extrem widerstandsfähig, größtenteils säurebe-

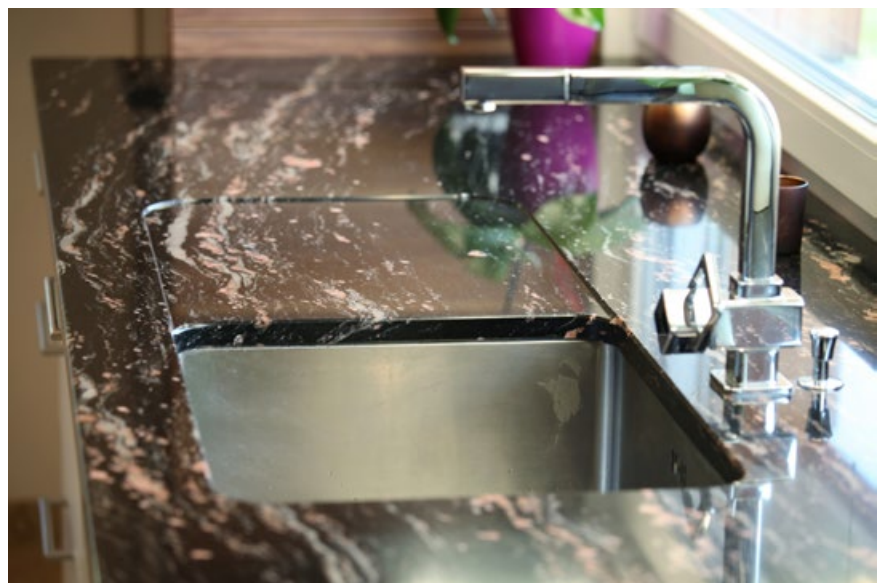


ständig und nimmt kaum Wasser auf. Grob gesagt gilt: je tiefer der Abbau, desto gesünder der Stein.

LEBENSTRÄUME VERWIRKLICHEN

Das Steinmetzunternehmen Reinisch mit Sitz im südsteirischen Schwarzautal wurde 1985 von Franz Reinisch gegründet. Gearbeitet wird am Hauptsitz auf über 10.000 m² Fläche. Das vom Eigentümer geführte Unternehmen beschäftigt ca. 50 Mitarbeiter, das Filialnetz umfasst 10 Standorte in der Steiermark. Der Name „Stein Reinisch“ steht für Qualität, Verlässlichkeit und höchste Ansprüche an Design und Ästhetik.

„Wir sind ein regional verankertes steirisches Traditionsunternehmen, das sich zum Ziel gesetzt hat, Lebensträume zu verwirklichen“, erklärt Firmenchef Franz Reinisch. „Mit unserem Know-how und langjähriger Erfahrung bürgen wir für sorgfältigste handwerkliche Ausführung. Modernste CNC-Maschinen garantieren hochpräzise und flexible Verarbeitung und öffnen den Raum für innovative Lösungen.“ Reinisch verarbeitet alle Arten von Natursteinen, aber auch Kunststeine sowie Quarzkomposit (Silestone und Dekton) zu Küchenarbeitsplatten, Fensterbänken, Stufenverkleidungen, Waschtischen, Duschtassen, Grabsteinen und vielem mehr.





KACHELÖFEN

EIN GARANT FÜR GEMÜTLICHKEIT UND HÖCHSTE LEBENSQUALITÄT

Kachelöfen sind Speicheröfen, die wie kein anderes Heizgerät eine Fähigkeit besitzen, Energie, die bei der Verbrennung frei wird, zu speichern, um diese – in angenehme Strahlungswärme umgewandelt – wieder an den Raum abzugeben.

Es ist die Bereitschaft, das Geschick und die Erfahrung des Handwerks, energetische Lösungen für diese Holzbrandfeuerstätte weiterzuentwickeln und damit die zukünftige Energieeffizienz unserer Wohnhäuser ernsthaft und nachhaltig noch besser zu kontrollieren und zu formen.

Der alte Ausdruck „*der Hafner leitet das Feuer*“ bekommt in diesem Zusammenhang wieder eine große Wertschätzung und Bedeutung!

Der hohe Wirkungsgrad (über 80 %), die geringen Emissionen und der bedienungsfreundliche Betrieb dieser Speicheröfen erzeugen Wohlgefühl und Umweltbewusstsein für unsere Kunden.

Sehr oft wird der gesetzte Kachelofen durch die Möglichkeit einer Kachelofenglastür in Form eines Sichtfensters im Brennraum mit einem Heizkamin oder einem Kaminofen verwechselt und verglichen, die jedoch eine ganz andere Wirkungsweise



haben, die keinesfalls mit der eines Speicherofens verglichen werden darf!

Speicheröfen wie Kachelöfen, gebaut als Grundöfen oder Kombiöfen, weisen generell eine Speicherzeit von 8 bis 12 Stunden auf, die bereits mit nur einer Beschickung und einem Abbrand mühelos erzielt werden kann. Die Fähigkeit, die Temperaturspitzen eines Brennvorganges in angenehme Speicherwärme mit wohltuender Speichermasse umzuwandeln, ist für holzbestückte Feuerstätten sicher einzigartig und exquisit.

SCHAMOTTE UND KACHEL

Um so einen Speicherofen nun richtig zu dimensionieren, ist neben der richtigen Wärmeleistung und einer „hervorragenden Verbrennung“ auch die richtige Speichermasse notwendig.

Speicher ist Masse und damit wird der individuell zu versetzende Speicherofen vom Hafnermeister entworfen, berechnet und exakt geplant. Für den Brennstoff Holz ist Schamotte der richtige Werkstoff, um die Speichermasse ideal aufzubauen.

Hafnerschamotte wird genau für die zu erzielenden Temperaturen, die im Holzbrand auftreten, erzeugt, bringt damit die notwendige Temperaturwechselbeständigkeit auf und eignet sich hervorragend als Ausbaustoff (Werkstoff für den Brennraum und die Heizzüge).

Die Ofenkachel besteht zu etwa 50 % auch aus Schamottemasse und bringt ebenso eine wichtige speicherfähige Wirkung mit sich. Sie wird in unterschiedlichen Arten, Größen und Glasurfarben – je nach Stil und Geschmack – als Aufbaustoff (speicherfähige Ofenhülle) eingesetzt.

Kachelöfen sind handwerklich gesetzte Unikate, die an die Bedürfnisse, das Ambiente und die Vorstellungen der Kunden genau angepasst werden.

Unabhängig von der Stilrichtung, ob rustikal, schlicht, elegant oder modern – der Kachelofen wird stets nach den Wünschen der Kunden versetzt.

Mit Fantasie geplant, gefühlvoll in den persön-



Mittelpunkt und Sinnbild von Geborgenheit und Wohlbefinden.

lichen Lebens - und Einrichtungsstil integriert, sind Kachelöfen Ausdruck einer einheitlichen Wohnkultur und vereinen harmonisch emotionale Bedürfnisse und Sinnlichkeit in ihrer schönsten Art und Form.

Damit wird der Kachelofen in unserem Zuhause zum Mittelpunkt und Sinnbild von Geborgenheit und Wohlbefinden. Er erzeugt eine Behaglichkeit, die vergleichbar ist mit der Sonnenenergie als Quelle unseres Wohlbefindens.

Ein Speicherofen verleiht dem menschlichen Körper heilende Wirkung dank der angenehmen Strahlungswärme und erzeugt damit viel mehr Vitalität und Lebensenergie als andere Heizsysteme.

Als Familienbetrieb sind wir seit 50 Jahren bemüht, unseren Kunden mit all unseren Stärken, der fachlichen Kompetenz und der Liebe zum Handwerk, zur Verfügung zu stehen. Es freut uns sehr, dass wir mit dieser Leidenschaft bereits in die 3. Generation weitergehen dürfen.

Ich wünsche Ihnen, dass auch Sie diese Vorzüge und Besonderheiten des Kachelofens – dieser einzigartigen Ofenkultur – erleben und richtig genießen werden können!!

Herzlich

Ihr Michael Kohlroser

Landesinnungsmeister der Hafner, Platten- und Fliesenleger sowie Keramiker

KACHELÖFEN
KOHLROSER
IHR HAFNERMEISTER

Kohlroser Kachelöfen GmbH & Co KG

Waltendorfer Hauptstraße 21, 8010 Graz
Tel.: 0316/47 51 80, F.: 0316/46 53 47,
E-Mail: office@kohlroser.at

Öffnungszeiten:
Montag – Freitag von 9.00 – 12.00 Uhr
und von 15.00 – 18.00 Uhr

www.kohlroser.at

DESIGN AUS EINEM GUSS

Beton ist Design aus Naturprodukten. Galten Sichtbetonflächen früher als „unfertig“, haben sie inzwischen schon längst als stilsichere Gestaltungselemente den Einzug in sämtliche Sphären der Architektur gefunden. Auch in den Außenbereichen bewegt sich der Trend hin zu großformatigen Betonsteinplatten – am liebsten nach Maß. „KULTSTEIN“ entwickelt individuelle Lösungen für die Eroberung des Außenbereiches.

„Eine großzügige Erweiterung des Wohnraumes, die es zu erobern gilt – so verstehen wir den Garten und die dazugehörigen Außenanlagen“, meint Alexander Kramer, Vertriebsleiter von „KULTSTEIN“. Das erfolgreiche Konzept der Marke besteht seit Jahren in einem breit gefächerten Sortiment von edlen Natur- und hochwertigen Betonsteinen. Vorge dachte Lösungen können in der Grazer Steingalerie bestaunt werden – mit einer enormen Vielfalt an Formen, Farben und modernen Dimensionen lädt das Angebot zum kreativen Gestalten ein. Individuelle Betonstein-Lösungen werden auf Maß und Wunsch angefertigt.

„Beton als Gestaltungsmaterial ist sehr variabel einsetzbar“, so Kramer. Er könne den Bedürfnissen des Verwendungszwecks angepasst werden. Spezifische Verfahren der Produktion und sorgfältige, fachgerechte Bearbeitung ermöglichen die Herstellung von Betonplatten mit unterschiedlichen Oberflächen und Strukturen. Der Einsatz von Farbschattierungen gibt dem individuell gefertigten Betonelement je nach Wunsch eine wärmere oder kühlere Optik, die gemeinsam mit der Ober-



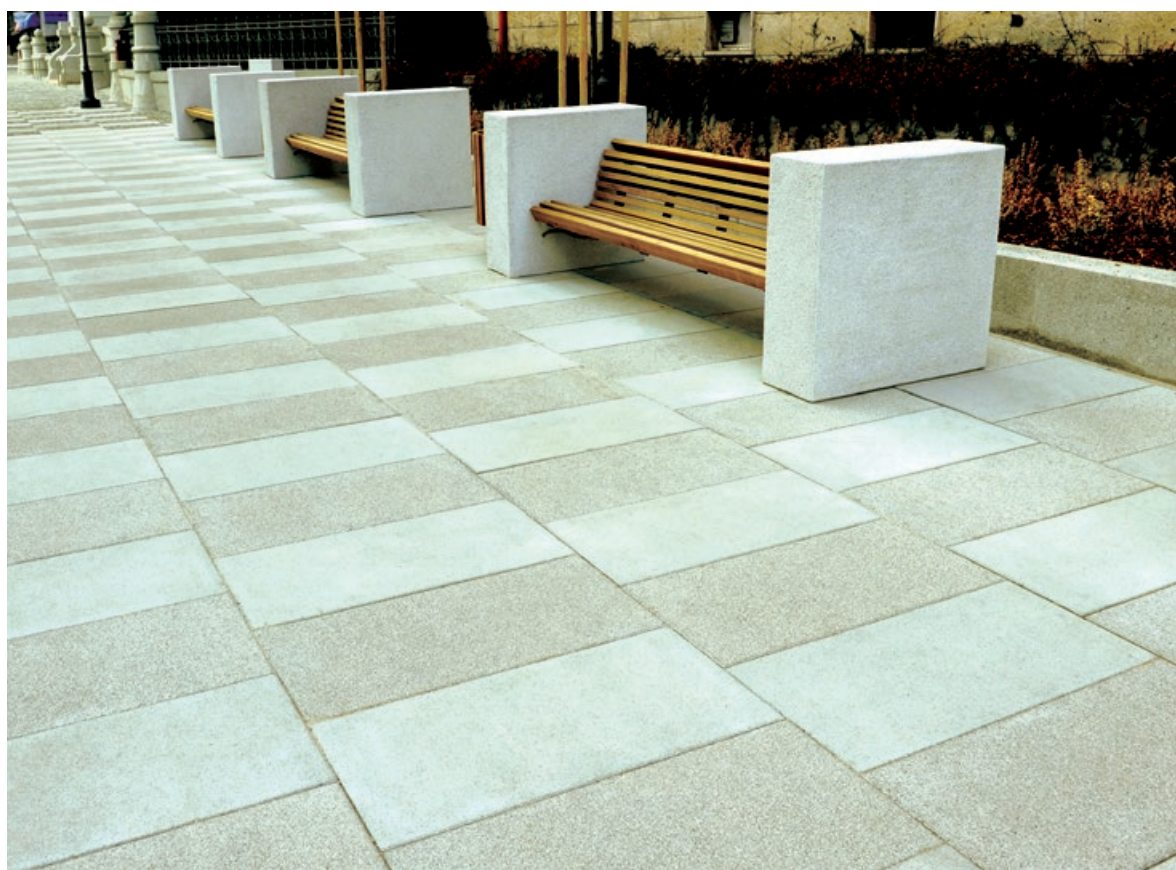
Maßgefertigte Betonelemente bringen das Flair moderner Architektur in private und öffentliche Bereiche.

flächen-Haptik einen jeweils ganz besonderen Eindruck hinterlässt.

Mithilfe einer eigens entwickelten Imprägnierung können die Betonsteine wunschgemäß vor Moos, Algen und anderen Ablagerungen geschützt werden, sodass sich die Flächen noch leichter reinigen lassen. Aber auch die Patina, die sich auf den Platten im Laufe der Zeit ansetzt, kann ausdrück-

lich gewollt sein, haben doch nachgedunkelte, verfärbte Betonflächen einen ganz eigenen, einzigartigen ästhetischen Reiz.

Die maßgefertigten Betonelemente überzeugen nicht nur als Begleiter moderner, urbaner Architektur, sondern sind außerdem perfekt geeignet für repräsentative, öffentliche Bereiche. „Beinahe alles, was denkbar ist“, meint Kramer, sei in diesem Zusammenhang auch machbar: Treppen, Plattformen, Atrien, Fassadenplatten oder Lösungen für viele andere Sichtflächen. Liebhaber von schlichtem, geradlinigem Design kommen hier jedenfalls voll auf ihre Kosten.



Urbanes Design lebt von großen Formaten, geraden Linien und schlichten Materialien.



Alexander Kramer,
Vertriebsleiter von
KULTSTEIN

KULTSTEIN

Lastenstraße 9, 8020 Graz
Tel.: +43/664/62 74 73 7
E-Mail: office@kult-stein.at

www.kult-stein.at

Fotos: KULTSTEIN GmbH

TECHNIK als DESIGN



Elektro- und Gebäudetechnik nicht nur aus einer Hand, sondern auch intelligent aufeinander abgestimmt und miteinander vernetzt ist die Spezialität von e.Denzel. Das garantiert nicht nur Bedienkomfort und Funktionalität, sondern bringe auch höchste Energieeffizienz und lässt so die Energiekosten und Netzverbrauch purzeln.

garantiert, wenn – wie bei e.Denzel – das gesamte Leistungsspektrum von der Planung bis zur Inbetriebnahme aus einer Hand kommt und von einem gesamtverantwortlichen Ansprechpartner umgesetzt wird.



Supersystem Outdoor by ZUMTOBEL

Besonders bedeutend für ein perfekt aufeinander abgestimmtes Gesamtsystem ist die Herstellerunabhängigkeit. Denn die Komponenten ein und desselben Herstellers ergeben nicht automatisch das effizienteste Gesamtsystem. Bei Auswahl und Abstimmung sind technisches Know-how und Erfahrung gefragt. Das ist die Auffassung des Grazer Experten für Elektro- und Gebäudetechnik, e.Denzel. Entscheidend, so e.Denzel-Geschäftsführer Ernst Konrad, sei auch die optimale Dimensionierung der Komponenten. Das beste Ergebnis ist dann

„ERST TECHNISCHES KNOW-HOW, ERFAHRUNG, DIE OPTIMALEN PRODUKTE UND PERFEKT GESCHULTE MITARBEITER GARANTIEREN, DASS DAS VOLLE EFFIZIENZ- UND KOMFORTPOTENZIAL EINER SMART-HOME-LÖSUNG GEHOBBEN WERDEN KANN.“

und Sonne effizient und kostengünstig nutzen. Zusätzlich werden Interessenten auch umfassend über aktuelle Fördermöglichkeiten informiert. Neue Maßstäbe bei Komfort, Design und Funktionalität setzt der Komplettanbieter e.Denzel auch im Bad- und Sanitärbereich. Ob Sanierung oder Neuerrichtung, mit dem umfassenden Know-how und dem Topmarkensortiment von e.Denzel lassen sich Badräume im Handumdrehen realisieren.

TECHNIK ALS DESIGN

Auf Design wird bei e.Denzel größter Wert gelegt. Ob dachintegrierte Photovoltaiktechnologie oder eine „Smart Flower“ als umweltschonende Energiequellen, ob atmosphärische (LED-)Beleuchtung oder verblüffend attraktive Wärmepumpen – Form und Funktion verschmelzen zur perfekten Einheit.

SANIEREN & MODERNISIEREN

Kleine Wunder bei Energieeffizienz und Komfort bewirkt die Sanierung in die Jahre gekommener Heizanlagen. Die Experten von e.Denzel bieten individuelle Planung und Installation der verschiedensten Heizsysteme unter Verwendung neuester Techniken, die Ressourcen wie Luft, Wasser, Erde



Ernst Konrad, geschäftsführender Gesellschafter, e.Denzel

e.Denzel
Elektro- und Gebäudetechnik aus einer Hand

Graz, Laubgasse 10
Service- und Info-Hotline: 0316/27 31 88

www.eb-denzel.at



Design-Eyecatcher:
Wärmepumpe Vitocal von Viessmann

Und dann ist da noch jenes Design, das man zum Großteil gar nicht sieht – nämlich das perfekte Elektrodendesign mit intelligenter Steuerungs- und Automatisierungstechnik bis hin zur spielerisch bedienbaren Steueroberfläche auf Smartphone oder Tablet – Infotainment im besten Sinn.

HAUSGEMACHTER STROM

Enorme Fortschritte gab es zuletzt in der Speichertechnologie. In Kombination mit Photovoltaik und Wärmepumpe ergibt das eine unschlagbare Preis-Leistungs-Kombination. „Der selbst produzierte, umweltschonende und günstige Photovoltaik-Strom muss dank moderner, leistbarer Speicher nicht mehr sofort verbraucht oder verlustreich ins Netz eingespeist werden, sondern bleibt im Haus und kann dann verwendet werden, wenn er gebraucht wird“ versichert e Denzel-Geschäftsführer Planetz. Entscheidend auch hier: die optimale Dimensionierung der Komponenten.



Herbert Planetz, Geschäftsführer
e.Denzel

ALLESKÖNNER WÄRMEPUMPE

Wärmepumpen sind längst eine Investition fürs ganze Jahr. In der kalten Jahreszeit erzeugen sie wohlige Wärme, im Sommer sorgen sie als Kühlaggregate für angenehme Temperaturen und in den Übergangsmontaten verlängern sie das Geldbörstel schonend die Swimming-Pool-Saison. Übrigens: Wärmepumpen haben auch beim Design gewaltig zugelegt und sind heute echte Outdoor-Eyecatcher.

NEUE DIMENSION DER SICHERHEIT

Dass auch die Sicherheit mit diesem smarten Komfort- und Effizienz-Paket vom Gebäudetechnikexperten e.Denzel in eine neue Dimension gehoben wird, sei hier – last, but not least – festgestellt: Zutritt per Fingerscan, Alarmsysteme nicht nur gegen Einbruch, sondern gegen Wasseraustritt und Feuer und vieles mehr. So wissen Sie Ihr Heim in smarten Händen.

ES WERDE LED

Mit ihrer exakten Kenntnis der Produktwelt und langjähriger Anwendungserfahrung bürgen die Spezialisten von e.Denzel dafür, dass nur geprüfte Top-Qualität zum Einsatz kommt. „Besonders wichtig ist das im LED-Segment“, erklärt e.Denzel-Geschäftsführer Konrad, „damit die LED-Beleuchtung

auch wirklich die Performance bringt, die man sich von ihr verspricht. Zudem ist LED nicht immer die beste Lösung.“ Erst die Expertise der Elektroexperten garantiert das optimale Ergebnis bei der Beleuchtung.



Sicherheit

MODERNSTE TECHNOLOGIE

MODERNSTE TECHNOLOGIE, ELEGANTES DESIGN, HÖCHSTER KOMFORT UND NACHHALTIGE ENERGIEEFFIZIENZ: VON LED UND BELEUCHTUNG ÜBER GEBÄUDE SICHERHEIT, PHOTOVOLTAIK, KLIMA UND HEIZUNG, BAD UND SANITÄR BIS ZU SONNENSCHUTZ UND UNTERHALTUNGSELEKTRONIK – E.DENZEL,

DER EXPERTE FÜR ELEKTRO- UND GEBÄUDETECHNIK, BRINGT DIE PERFEKTE LÖSUNG AUS EINER HAND.



DIE RENAISSANCE DER SCHALLPLATTE

WERDEN SIE EIN POET DJ

Kabellose Musikübertragung von Smartphone & Tablet: Die hochendlichen Sound-Systeme des steirischen Herstellers POET Audio überzeugen durch hervorstechendes Design, unerreichte Klangqualität und einfachste Bedienung. Und neuerdings auch mit Plattenspieler!

Nun eröffnet POET Audio auch der guten alten Vinylschallplatte eine bisher nicht gekannte Dimension von Klangqualität und Komfort. Denn während die CD im Vergleich zu Online-Musikdiensten wie iMusic oder spotify an Bedeutung verliert, erlebt die Schallplatte eine Wiedergeburt. „Das macht auch Sinn“, erklärt POET-Audio-Gründer und -CEO Markus Platzer, „denn Platten sind ein Symbol für Entschleunigung, bewusstes Hören und – dank ihrer großen Cover! - bildnerische Kunst.“

Die revolutionäre fonetta° vereint beide Welten in perfekter Symbiose: einen audiophilen High-

End-Plattenspieler und die von der internationalen Fachpresse in den höchsten Tönen gepriesene Wireless-Sound-Technologie. Und das alles im unüberbietbaren POET-Design. Mit der fonetta° funktioniert beides: das Streamen vom Smartphone in CD-Qualität via Bluetooth® ebenso wie das Abspielen einer Schallplatte. Und das auf die denkbar einfachste Weise: plug & play. fonetta° an den Strom schließen, Schallplatte auflegen und abspielen. Oder sofort Musik vom Smartphone streamen.

Außen dezent, innen High-End: Das ist das Geheimnis der fonetta°, des neuesten Sound-Systems der



POET-Produktfamilie. Außen die zeitlos edle Hülle, entworfen vom vielfach ausgezeichneten Designer und „Austrian Design Award“-Win-

**„MUSIK VOM HANDY
KABELLOS STREAMEN,
IST PRAKTISCH.
ABER EINE
SCHALLPLATTE
AUFZULEGEN,
DAS HAT STIL.
FONETTA° BIETET
BEIDES.“**

POET-Audio-Gründer Markus Platzer

ner Thomas Feichtner, der bereits für Swarovski, Adidas und Neue Wiener Werkstätte gearbeitet hat. Innen ein 170-Watt-Verstärker, ein verlustfreier Bluetooth®-Empfänger, ein 3-Wege-High-End-Lausprecher und ein Phono-Vorverstärker; und auf diesem vollendeten Kubus ruht ein audiophiler Plattenspieler.

„Wir von POET“, untermauert Platzer seine kompromisslose Haltung bei Design und Bedienkomfort, „sehen die Hi-Fi-Branche so kritisch wir unsere Zielgruppe: Hi-Fi ist zu techniklastig, zu kompliziert und unschön. Unsere Kunden – Unternehmer, Manager, Freiberufler – sind anspruchsvoll auch hinsichtlich Design, Handling und Haptik.“

„Es war mein Bestreben“, erklärt POET-Mastermind Markus Platzer, „die besten Leute aus Audio-Engineering, Elektronik, Design, Holzbau und Blechtechnik für die Entwicklung dieser visionären Soundsysteme an einen Tisch zu bringen.“ In der Tat setzt die Synthese aus Hightech-Kompetenz und Handwerkskunst made in Austria neue Maßstäbe. Nur hochwertigste Bauteile werden verwendet, die für die Klangtreue maßgeblichen Elektronikkomponenten sind Eigenentwicklungen.

Nicht umsonst stimmte die internationale Medienwelt, allen voran die „Financial Times“ und das Fachmagazin „Wired“, wahre Lobeshymnen an. Jüngst gab es für die POET-Entwicklung „poet one°“ vom Apple-Fachmagazin „MacLife“ gar die Bestnote 1,0 für den Sound. „Der



POET-Audio-Gründer Markus Platzer

Lohn für unsere jahrelange Forschungs- und Entwicklungsarbeit, wie POET-CEO Markus Platzer zufrieden feststellt. „Schließlich entwickelt unser Team High-End-Audio-Systeme seit 1989. Als „Sound-System fürs Leben“ verleiht poet one° dem Stream von Smartphone, Tablet oder Mac die höchsten klanglichen Weihen: POET eben.



poet one°

Live erleben können Sie das einzigartige Design und den sensationellen Klang der POET-Sound-Systeme am Firmenstandort:

Plabutscher Straße 63, 8051 Graz
(NUR mit Terminvereinbarung unter:
office@poetaudio.com)

Gerne können Sie uns auch anrufen:
0664/540 59 91

www.poetaudio.com

fonetta°

UVP: € 2890,-

Geben Sie Ihr Feedback und sichern Sie sich die fonetta° zum Testimonialpreis!

Testimonialpreis nur € 1.990,-

poet-one°

Wireless Audio System
(ohne Plattenspieler)

UVP: € 1790,-

Geben Sie Ihr Feedback und sichern Sie sich poet one° zum Testimonialpreis!

Testimonialpreis nur € 1.490,-

(Preise gültig bis 30.6. 2016)



Aufnahme im Atelier Martin Schnur. Mit freundlicher Genehmigung des Künstlers.

Fotos: Toni Muhr



iDESIGN PARKETT®
SO
EINZIGARTIG
WIE
ICH
SELBST.

iDESIGN PARKETT®
.com



Unsere Showroom Partner: Megaparkett **1010 Wien** | Standpunkt **1030 Wien** | Hoffmann & Sohn **1150 Wien** | Profi – Massivparkett **1190 Wien** | Weitzer Parkett – Showroom **1232 Wien** | Mikulecky und Söhne **2320 Schwechat** | Estefan Parkett und Stiegen **2492 Zillingdorf bei Wiener Neustadt** | Boden Karner **3100 St. Pölten** | D.I.E. Holzbodengruppe **3430 Tulln** | Boden Karner **3500 Krems** | Weitzer Parkett – Showroom **4061 Pasching** | Fussboden Pammer **4172 St. Johann/Wbg.** | Alois Sammer **4632 Pichl bei Wels** | Racher Johann **4690 Schwanenstadt** | Roland Hurnaus Wohnraum **4722 Peuerbach** | Markus Helmingner **5020 Salzburg** | Adlerblick **5020 Salzburg** | Mayerhofer Georg **5724 Stuhlfelden** | Obwaller **6365 Kirchberg** | SR – Schauraum **6372 Oberndorf/Kitzbühel** | Lenhart - Der Tischler **6511 Zams** | Pümpel & Co **6800 Feldkirch** | Spiegel Parkett **6850 Dornbirn** | Wälderhaus **6870 Bezaun** | Sterlika Parkett **6900 Bregenz** | Gager Parkett **7442 Lockenhaus** | Schuch Friedrich **7536 Güttenbach** | Holzbodenschätze Meyer **8042 Graz** | T & F **8051 Graz** | Robert Köppel **8101 Gratkorn** | Weitzer Parkett – Parkett Welten **8160 Weiz** | Wechselgau **8230 Hartberg** | Gartner Reinhard **8330 Feldbach** | Surma – Parkett **8472 Vogau** | Wohnemotion **9020 Klagenfurt** | Zach Parkett **9300 St. Veit** | Meyer Anton **9433 St. Andrä** | Zach Parkett **9500 Villach**

MADE IN AUSTRIA

OYSTER PERPETUAL
GMT-MASTER II IN 18 K. WEISSGOLD



ROLEX



GRAZ • HERRENGASSE 3 • +43-316-813 000
GRAZ • KLAGENFURT • VELDEN
www.schullin.at